

Riconoscimento del vettore

Scaphoideus (Scaphoideus) titanus
Ball, 1932

Fondazione Riccagioia Agri 5.0
Torrazza coste, PV
23 Maggio 2023



Regione
Lombardia

Servizio Fitosanitario

CLASSIFICAZIONE



Regno: Animalia

Phylum: Arthropoda

Subphylum: Hexapoda

Classe: Insecta

Ordine: Hemiptera

Famiglia: Cicadellidae

Sottofamiglia: Deltocephalinae

Genere: Scaphoideus

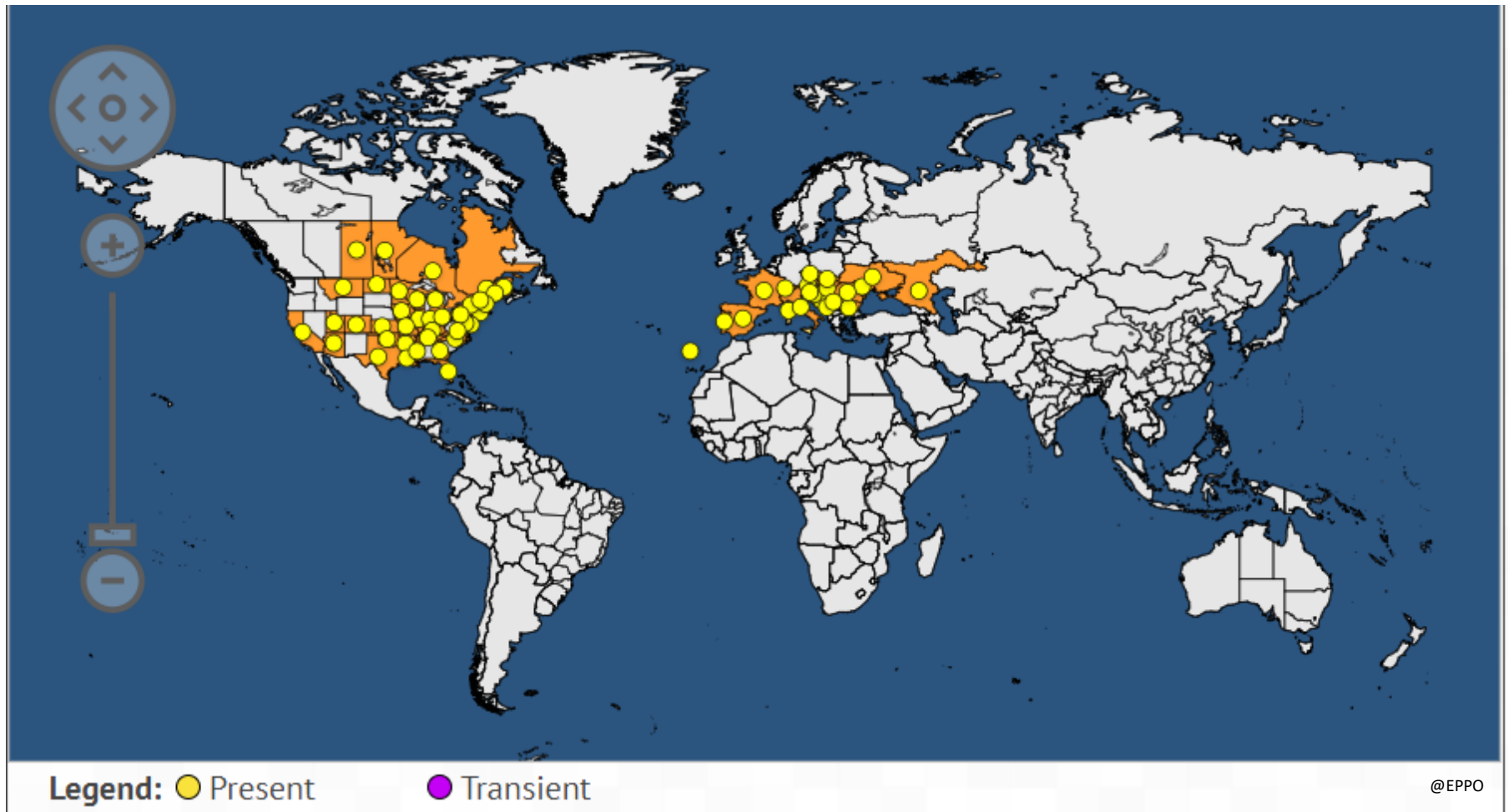
Specie: *Scaphoideus (Scaphoideus) titanus*



Regione
Lombardia

Servizio Fitosanitario

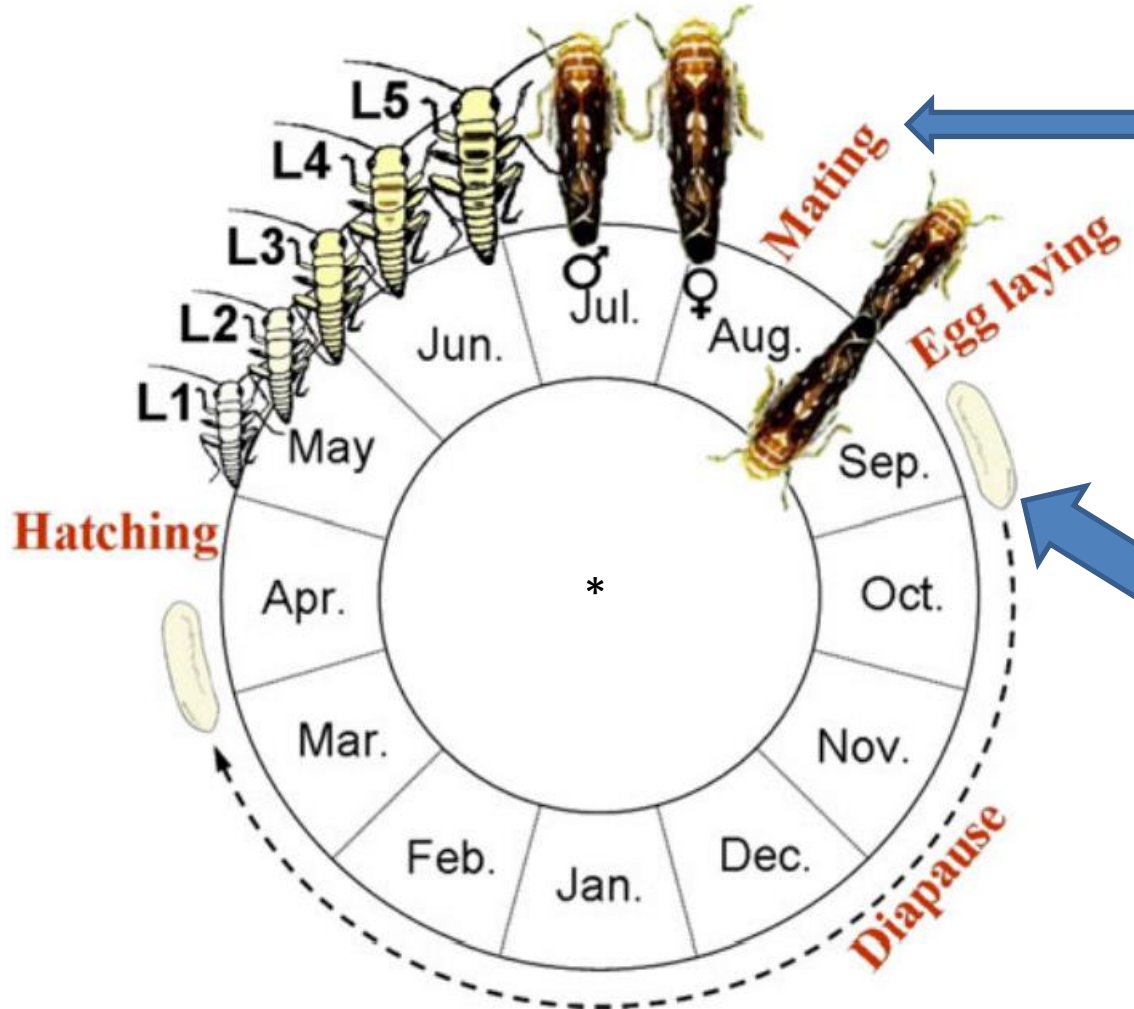
DISTRIBUZIONE



Regione
Lombardia

Servizio Fitosanitario

CICLO BIOLOGICO



Può variare a seconda delle località e degli andamenti climatici

*@Chuche & Thiery



Scaphoideus titanus=?



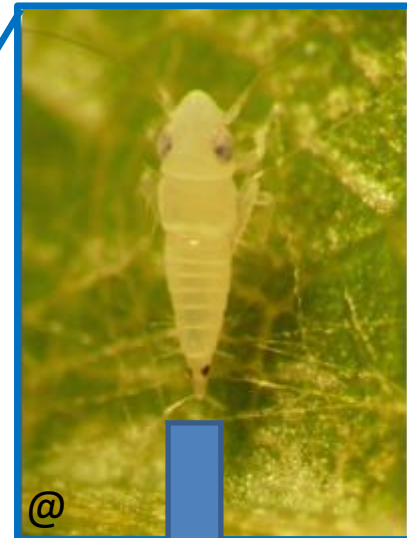
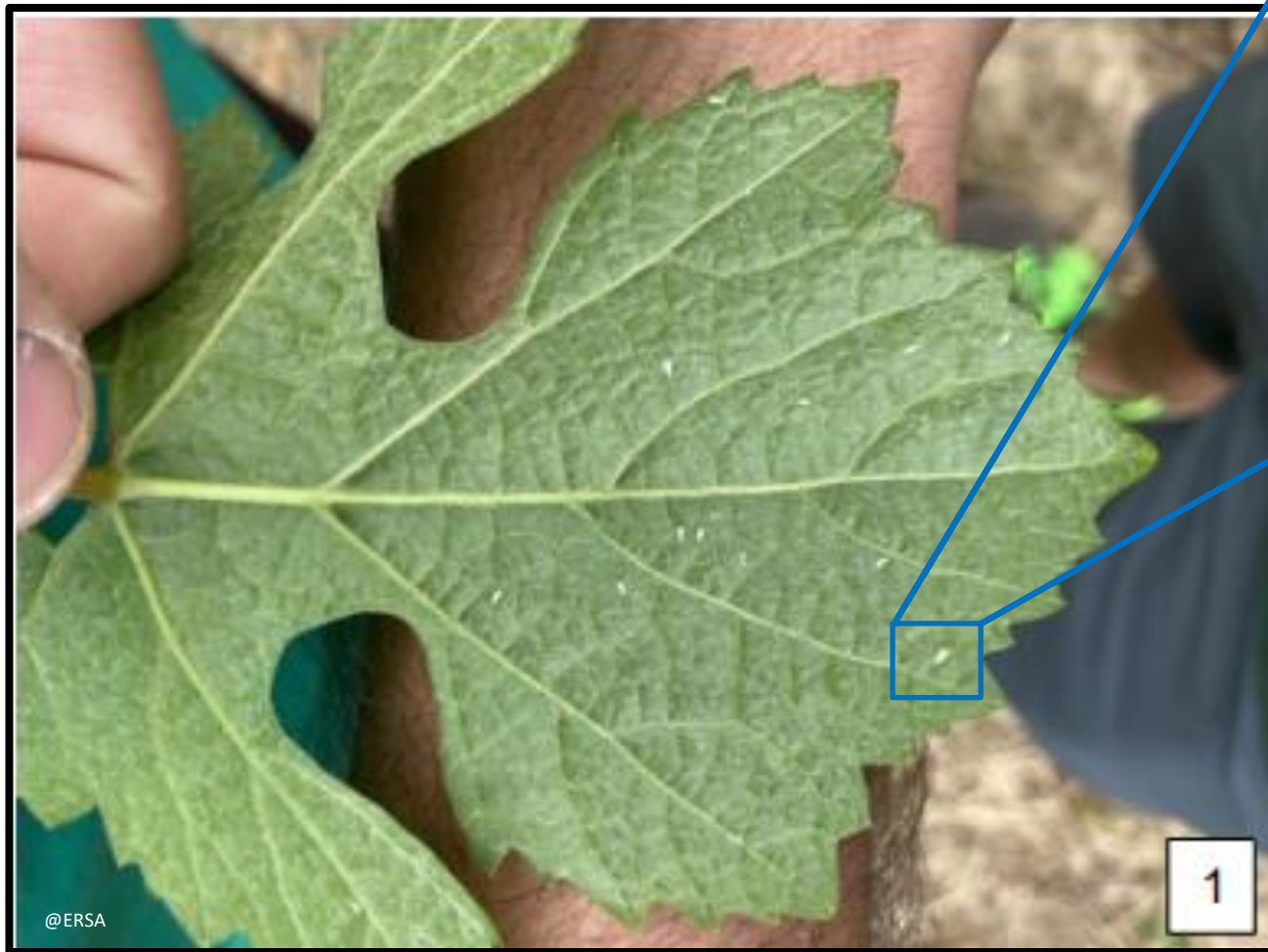
MORFOLOGIA STADI GIOVANILI



Regione
Lombardia

Servizio Fitosanitario

MORFOLOGIA STADI GIOVANILI



Neanidi di *Scaphoideus titanus*

@ERSA

1

@

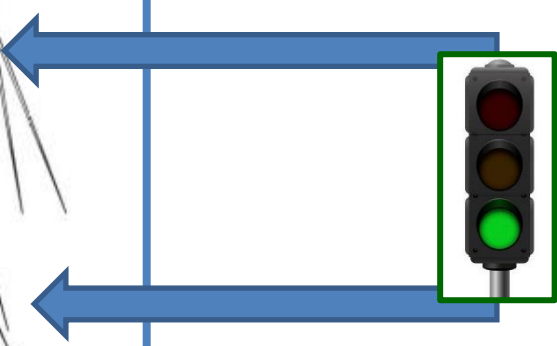
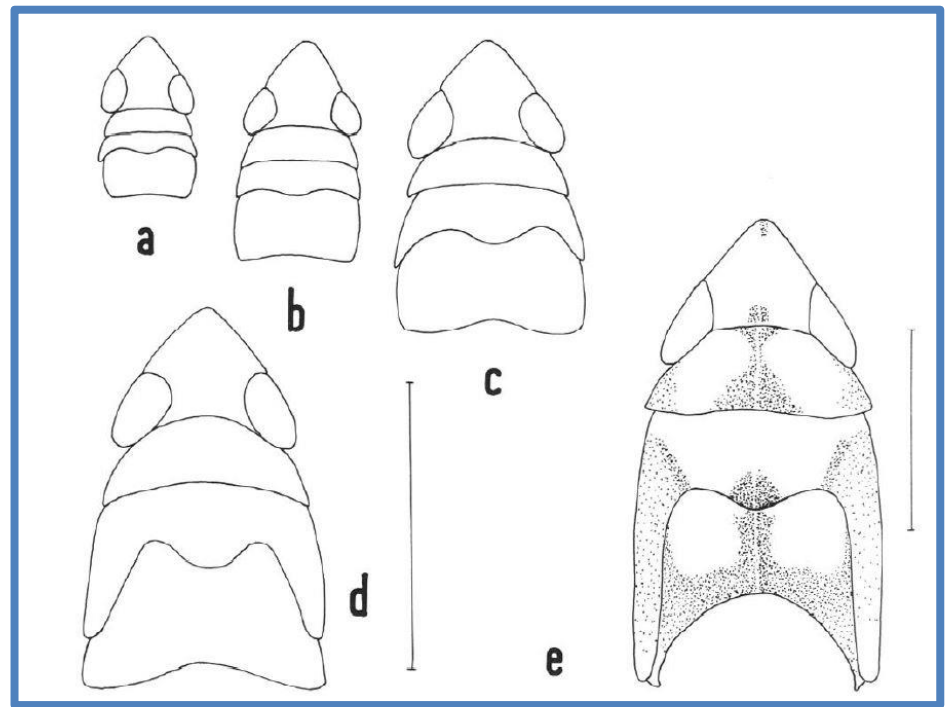
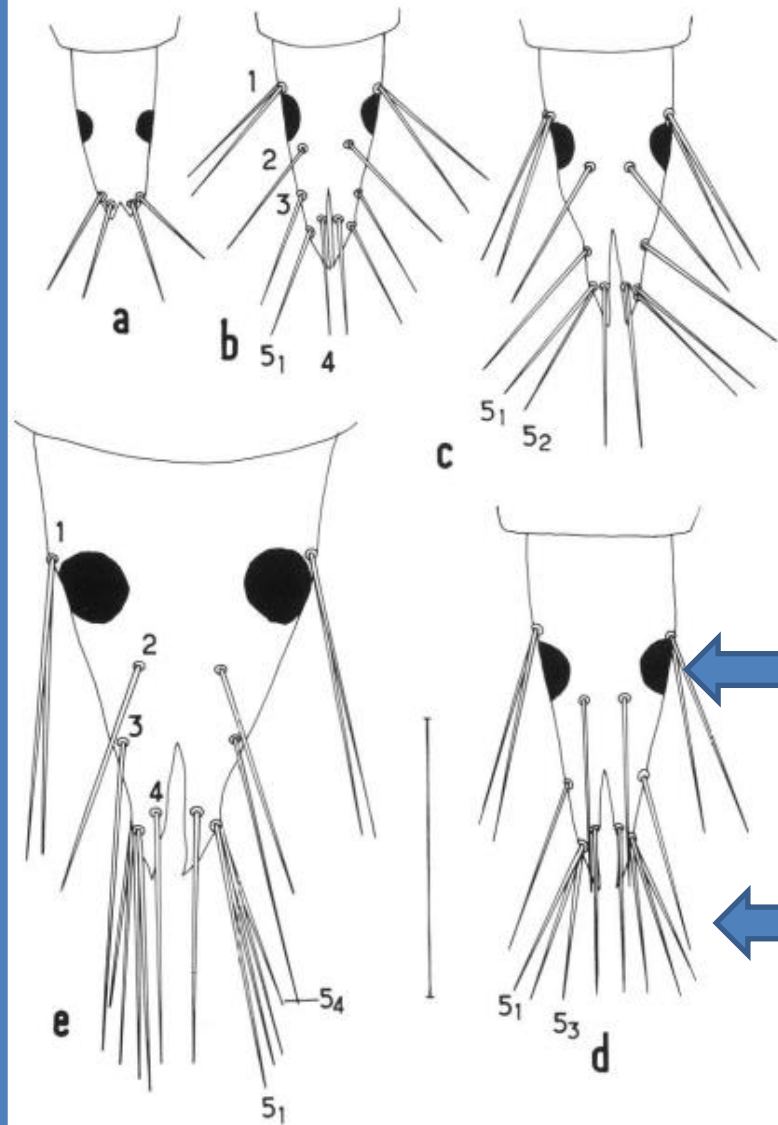
@

@Parisi

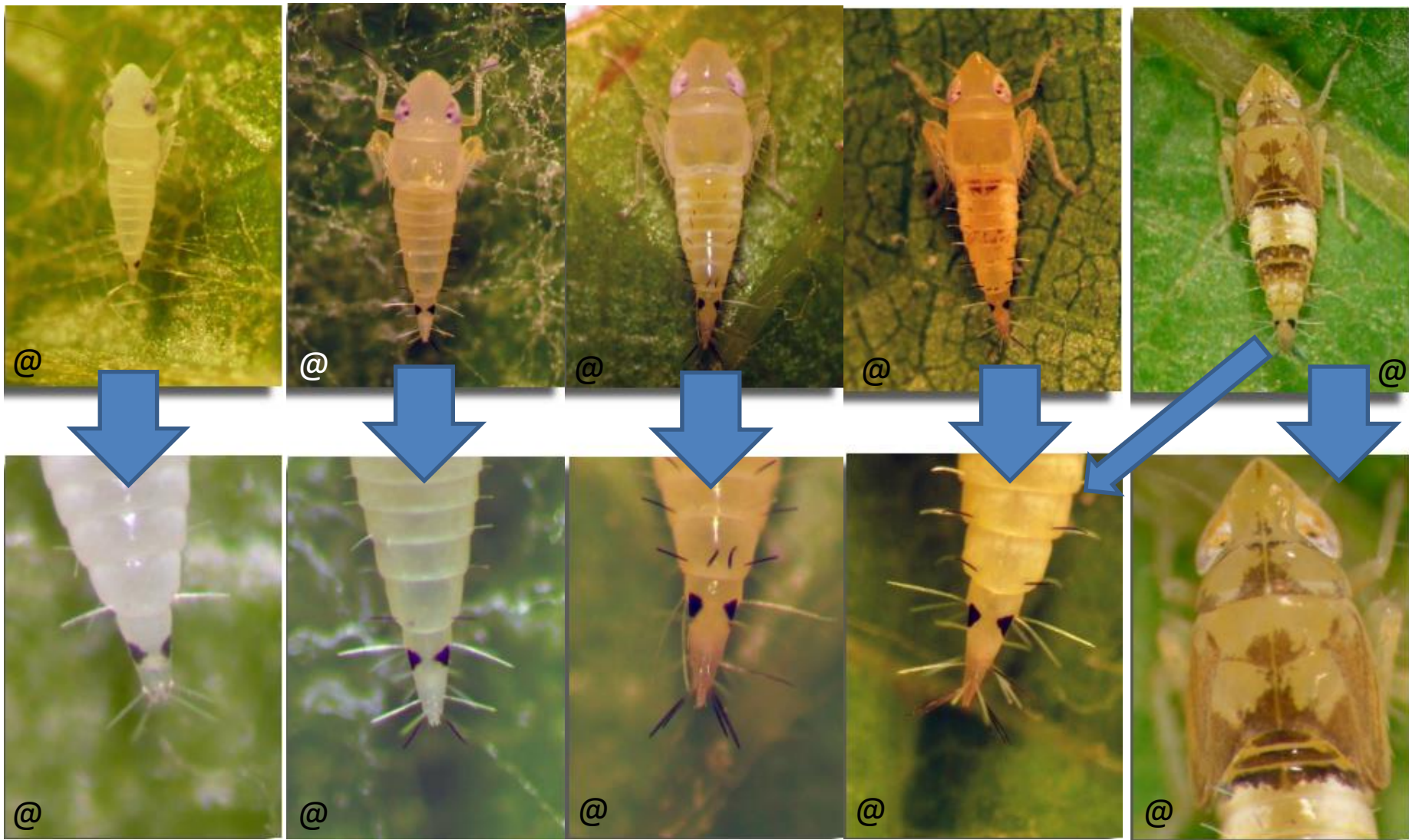


Regione Lombardia

Servizio Fitosanitario



MORFOLOGIA STADI GIOVANILI



SERVIZIO DI ASSISTENZA TECNICA PER LA VITICOLTURA DELL'OLTREPO' PAVESE
COMUNICATI N. 16 DEL 27/06/2017 e N. 14 DEL 16/06/2020



≠

≠

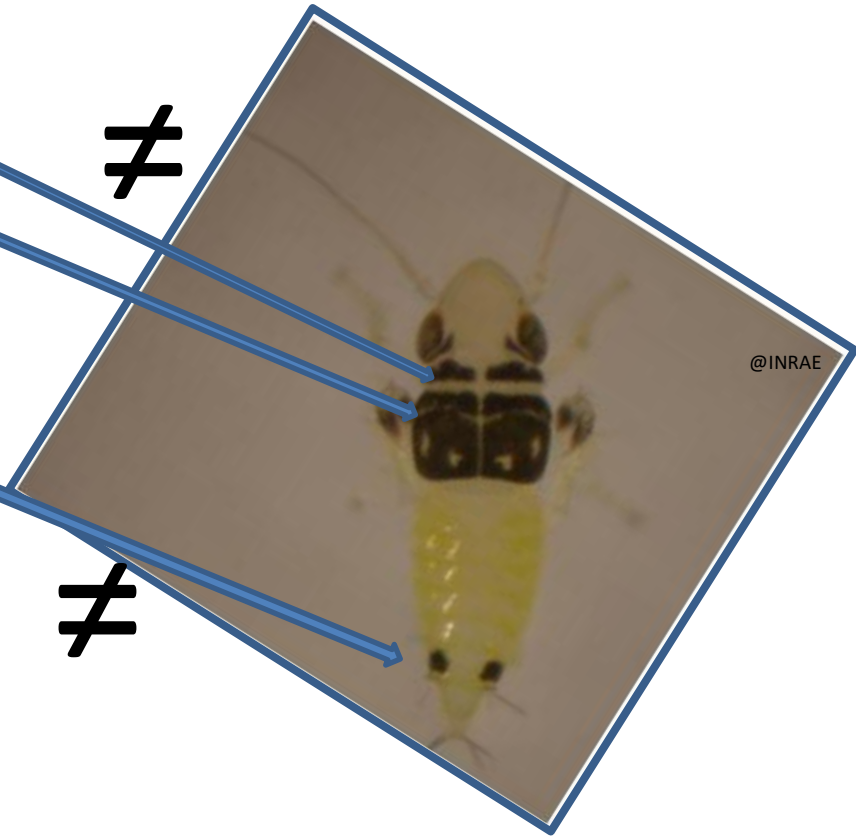


Zygina rhamni



Regione Lombardia

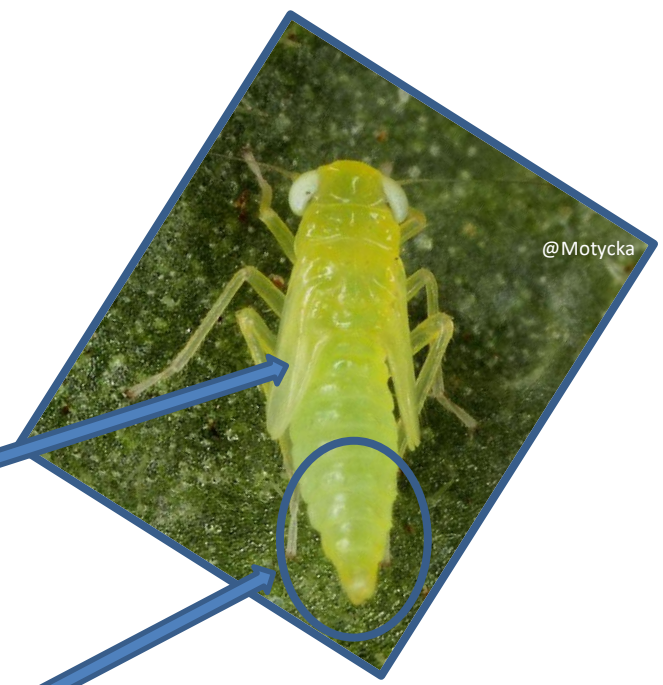
Servizio Fitosanitario



Phlogotettix cyclops



≠



≠

Empoasca vitis



Regione Lombardia

Servizio Fitosanitario

MORFOLOGIA ESUVIE



MORFOLOGIA ADULTO



Regione
Lombardia

Servizio Fitosanitario

MORFOLOGIA ADULTO



Cosmin O. MANCI
Institutul de Fitopatologie
si Fitosanitarii
Iasi, Romania

5-6 mm



Su trappole
cromotropiche



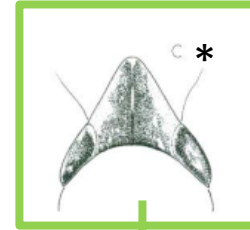
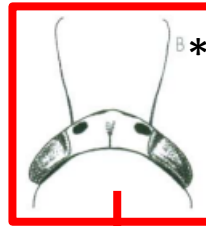
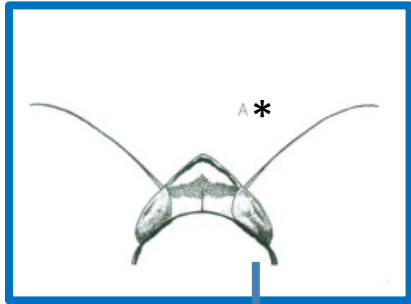
Scaphoideus titanus



Regione
Lombardia

Servizio Fitosanitario

MORFOLOGIA ADULTO



5-6 mm



5,5-6,5 mm



5-6,5 mm

#

#

Anoplotettix fuscovenosus

Scaphoideus titanus

Platymetopius major

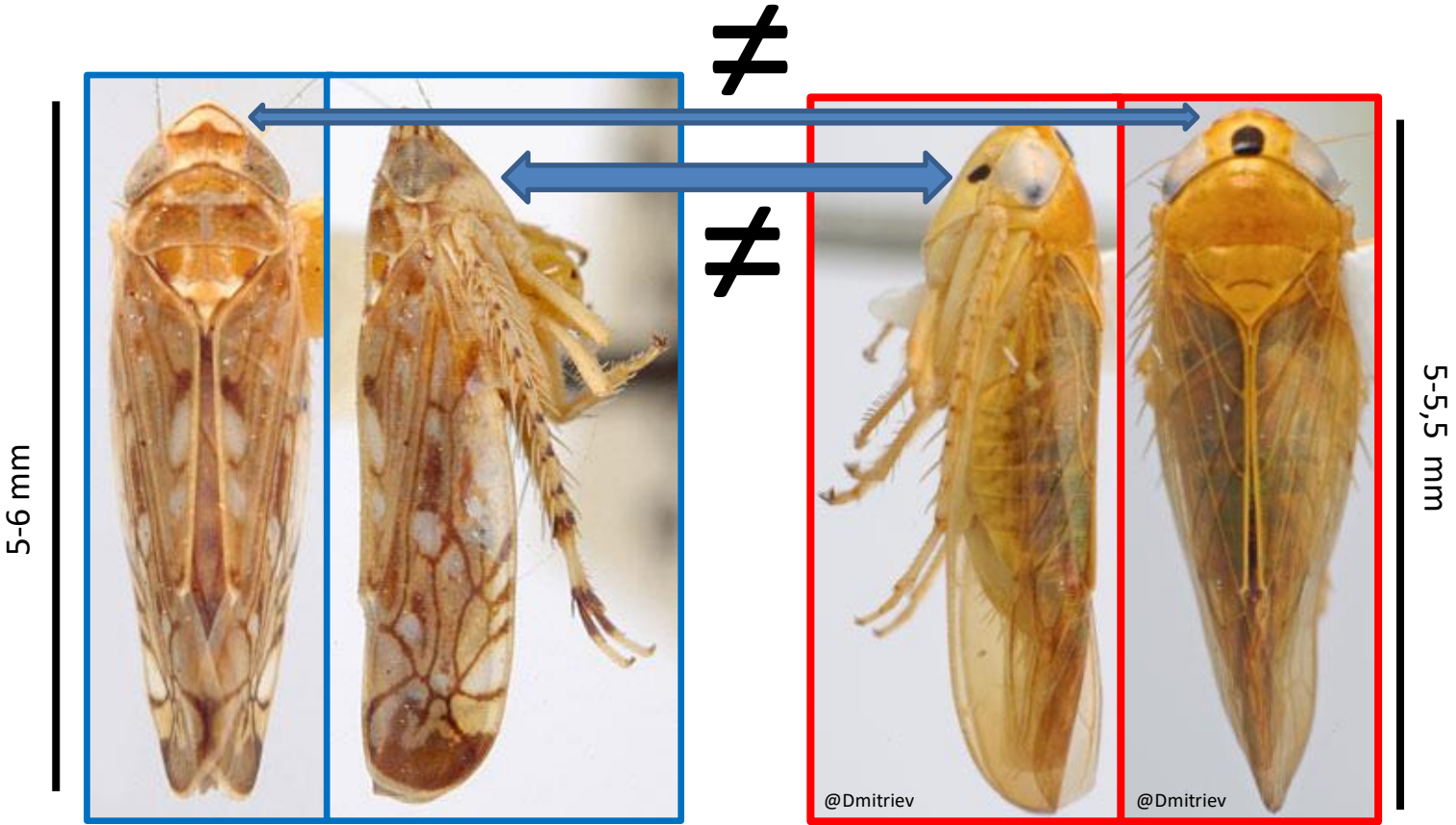
* Alma et al., 2008



Regione Lombardia

Servizio Fitosanitario

MORFOLOGIA ADULTO



Scaphoideus titanus

Phlogotettix cyclops

MORFOLOGIA ADULTO

≠



5-6 mm

Scaphoideus titanus



Zygina rhamni



2,7-3,5 mm

MORFOLOGIA ADULTO

≠

5-6 mm



Scaphoideus titanus

≠



Philaenus spumarius

5,5-6,5 mm



Regione
Lombardia

Servizio Fitosanitario

Popillia japonica

Newman, 1838:

Morfologia dello stadio adulto e
i segni di attacco

Fondazione Riccagioia Agri 5.0
Torrazza coste, PV
23 Maggio 2023



Regione
Lombardia

Servizio Fitosanitario

Popillia japonica Newman, 1838

Regno: Animalia

Phylum: Arthropoda

Classe: Insecta

Ordine: Coleoptera

Superfamiglia: Scarabaeoidea

Famiglia: Scarabaeidae (Rutelidae)

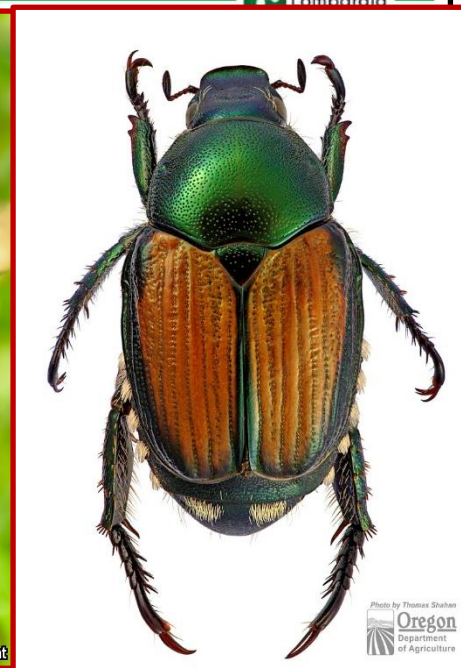
Genere: *Popillia*

Specie: *Popillia japonica*



MORFOLOGIA ADULTO

di colore verde metallizzato
brillante e bronzo ramato, di
forma ovale e di dimensioni
variabili da 8 a 11 mm di
lunghezza e da 5 a 7 mm di
larghezza circa



MORFOLOGIA ADULTO

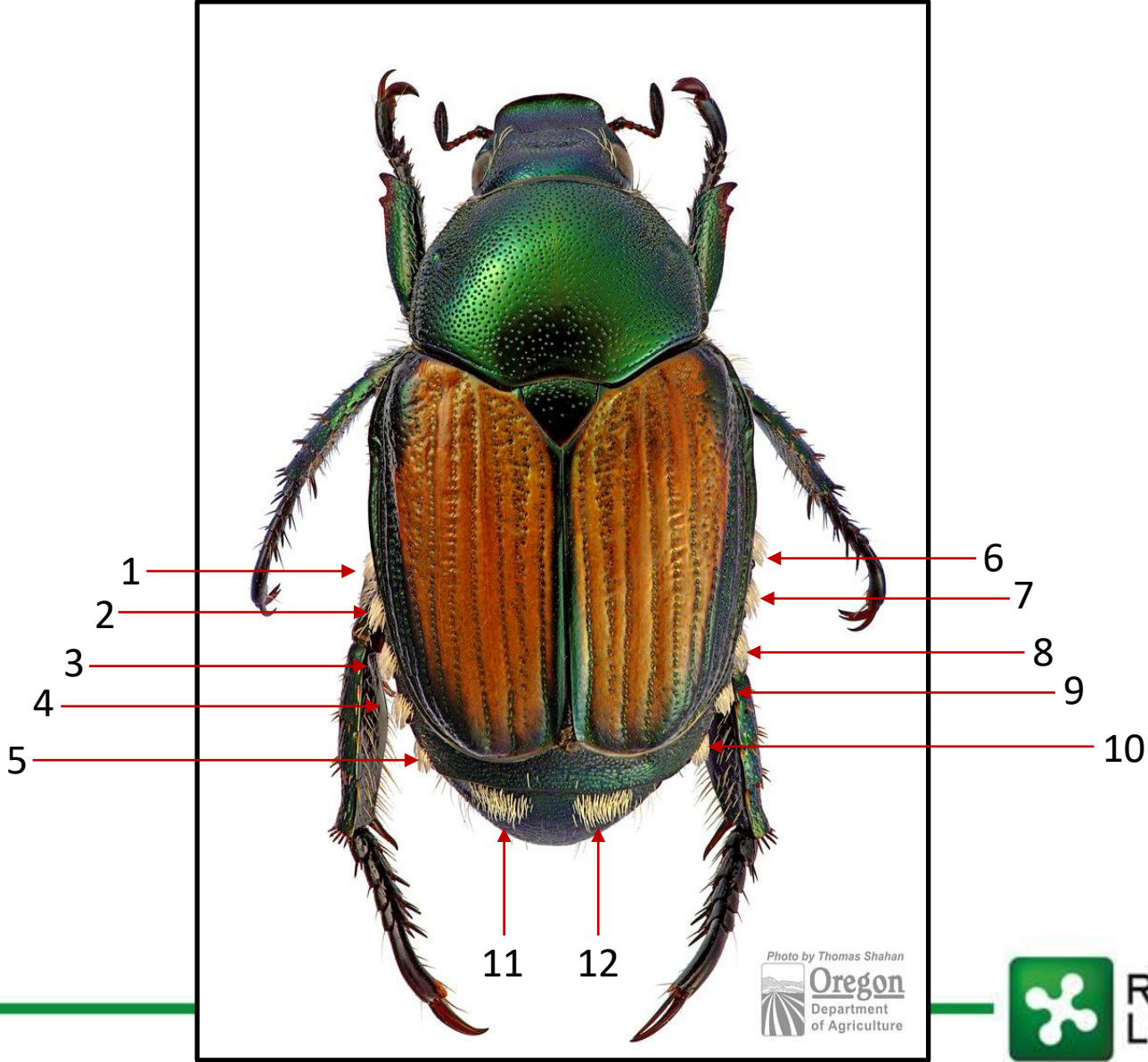


Photo by Thomas Shahan
Oregon
Department
of Agriculture



Regione
Lombardia

Servizio Fitosanitario

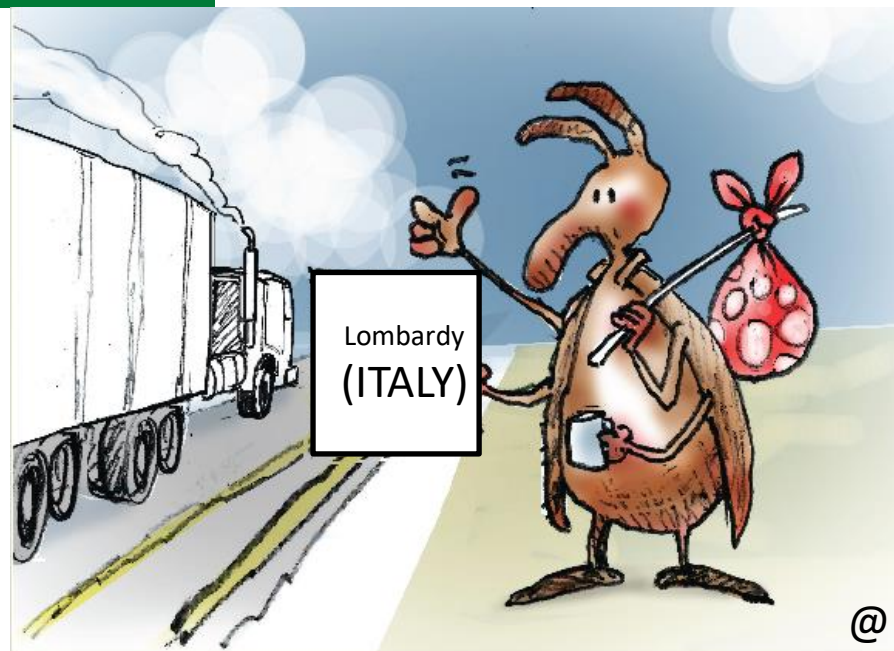
SEGNI DI ATTACCO



GRAZIE PER L'ATTENZIONE

Matteo Zugno
Laboratorio del Servizio Fitosanitario
Regione Lombardia c/o Fondazione Minoprio
Viale Raimondi, 54
Vertemate con Minoprio (CO) Italy

Tel +39 031 320584;
E-mail: matteo_zugno_cnt@regione.lombardia.it;
<https://www.fitosanitario.regione.lombardia.it/wps/portal/site/sfr>



@immagine modificata da www.co.fresno.ca.us



Regione
Lombardia

Servizio Fitosanitario