

Incontro tecnico

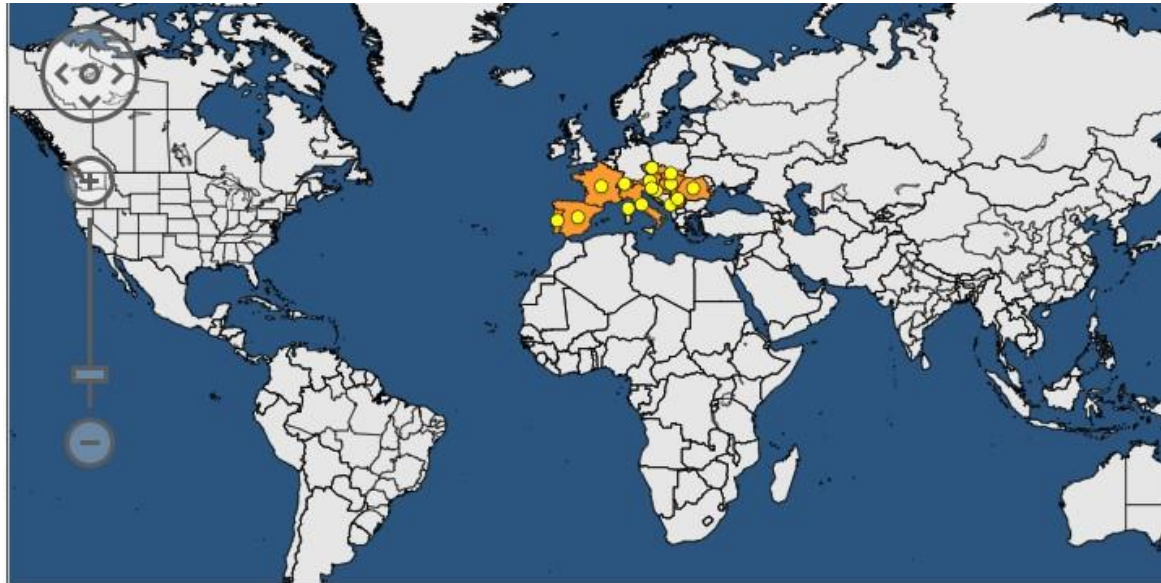
Flavescenza dorata della vite



Torrazza coste 23 maggio 2023

La Flavescenza Dorata

- Organismi nocivo da quarantena Rilevante per la UE
- Colpisce le piante del genere *Vitis spp.* in particolare la vite coltivata *Vitis vinifera*
- *Diffusa negli areali viticoli del bacino mediterraneo*



Regione
Lombardia

Servizio Fitosanitario

La Flavescenza Dorata

- Osservata in Francia a partire dalla metà degli anni '50
- In Italia fu segnalata per la prima volta in Oltrepò pavese negli anni '70
- causata da **fitoplasmi** organismi unicellulari simili ai batteri ma privi di parete cellulare
- parassiti obbligati che vivono nel floema delle piante
- non vivono al di fuori della pianta ospite
- Per la loro diffusione sono trasmessi da un vettore
- *in piante di vite affette da Flavescenza dorata venne osservata la presenza nei vasi floematici dei fitoplasmi*



FD sintomatologia

- FD e LN sono caratterizzate da identica sintomatologia
- Ad inizio stagione, ritardato o mancato germogliamento
- Disseccamento, anche parziale, di infiorescenze e grappolini
- Alterazioni apparato fogliare,
 - Arrossamento
 - ingiallimento,
 - ispessimento della lamina e accartocciamento con arrotolamento del lembo fogliare verso il basso
- Mancata lignificazione dei tralci



Disseccamento infiorescenze e grappolini



Regione
Lombardia

Servizio Fitosanitario

Mancata lignificazione tralci



Regione
Lombardia

Servizio Fitosanitario

Alterazioni apparato fogliare



Regione
Lombardia

Servizio Fitosanitario



Cv croatina



Cv Chardonnay



Regione
Lombardia

Servizio Fitosanitario



Cv Pinot nero



Regione
Lombardia

Servizio Fitosanitario



Cv Merlot



Cv Cabernet sauvignon



Regione
Lombardia

Servizio Fitosanitario



Cv Chardonnay



Cv Moscato



Regione
Lombardia

Servizio Fitosanitario

Sintomatologie simili VIROSI

- **Accartocciamento fogliare della vite GLRaV**, complesso di virus trasmesso da coccidi e pseudococcidi



Arrossamenti, ingiallimenti e accartocciamenti fogliari

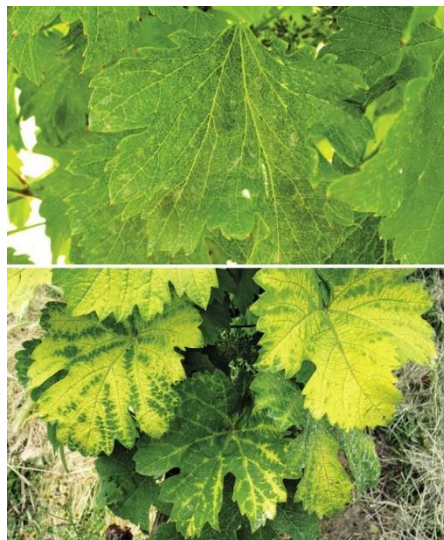
Nervatura fogliare che si mantiene verde



Regione
Lombardia

Servizio Fitosanitario

Arricciamento o degenerazione infettiva GFLV, trasmesso da nematodi



Ingiallimento completo della foglia a inizio stagione, no accartocciamento fogliare



**Regione
Lombardia**

Servizio Fitosanitario

GPGV Maculatura clorotica



*Deformazione fogliare
no accartocciamento,
clorosi no arrossamento*



Regione
Lombardia

Servizio Fitosanitario



Le decolorazioni internervali possono assomigliare alla deficienza magnesiana, ma nel primo caso, i limiti sono molto meno netti e le foglie colpite sono quelle più vicine all'estremità dei germogli. Su vitigno rosso, le decolorazioni evolvono verso il rosso vivo. In alto, intorno al vitigno bianco (Sylvaner); in basso, su vitigno rosso (Gamay).



***Carenze di boro e magnesio
possono dare alterazioni di colore,
no accartocciamento fogliare***



Regione
Lombardia

Servizio Fitosanitario

Cicalina bufalo



*Per ovideporre incide il tralcio,
arrossamento foglie parte
distale, no accartocciamento, no
danni alla produzione*



Regione
Lombardia

Servizio Fitosanitario

Malattia di Pierce

- La malattia di Pierce è una malattia della vite diffusa prevalentemente negli Stati Uniti d'America. Fin dagli anni '80, periodo in cui è stata identificata, ha distrutto oltre 15000 ha di vigneto solo in California
- Il danno che questa malattia conferisce all'industria enologica si stima ammontare a **30 miliardi di dollari**
- **L'agente patogeno della malattia di Pierce è *Xylella fastidiosa subsp. fastidiosa***
- trasmessa tra le piante ospiti da insetti vettori specializzati con apparato boccale pungente succhiante (*Homaloidisca vitripennis*)



Malattia di Pierce

- declorofillizzazioni fogliari che prima di evolvere in necrosi complete assumono una colorazione biancastra.
- le necrosi partono dalla parte periferica per poi svilupparsi verso il picciolo portando la foglia anche a ripiegarsi.
- una volta necrotizzata la foglia cade ma **il picciolo resta saldamente attaccato**





Regione
Lombardia

Servizio Fitosanitario

Malattia di Pierce

- Individuata una pianta di *Vitis vinifera* di venti anni in Portogallo, in un vigneto di due ettari nella contea di Fundão, il 25 marzo scorso. Come si legge nella nota della Prefettura portoghese, “è la prima volta che questo ceppo, responsabile della malattia di Pierce, viene rilevato sul territorio continentale dell’Unione Europea. Precedentemente, nel 2016, era stato rilevato solo sull’isola di Maiorca”.

