

# *Meloidogyne graminicola:* Attività di sorveglianza: 2017 -2020

# Attività di sorveglianza: 2017 -2020

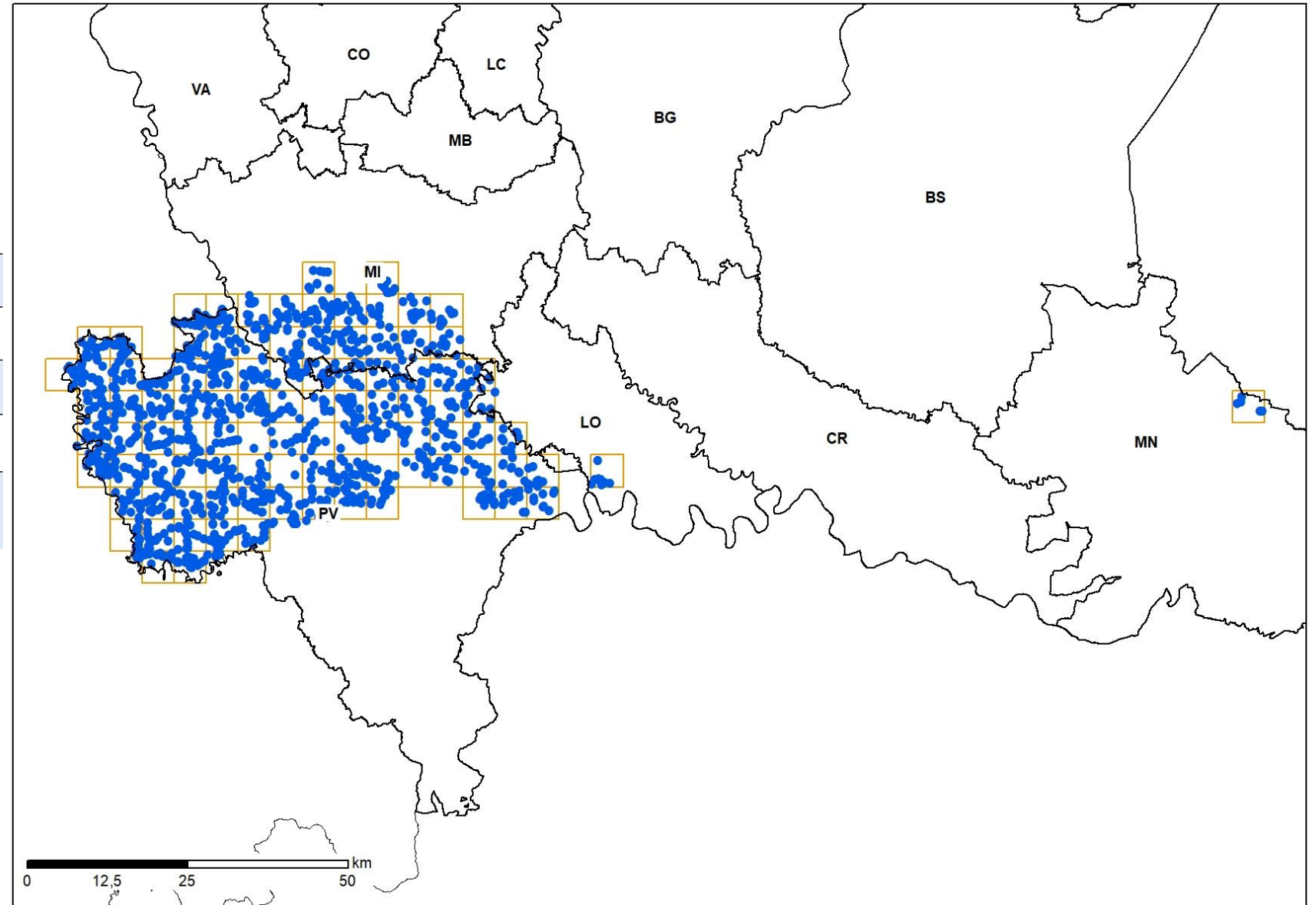
## DETECTION SURVEY

Detection survey ANNO	Appezamenti (n°)	N°campioni
2017	64	64
2018	335	67
2019	487	98
2020	452	92
<b>Tot.</b>	<b>1338</b>	<b>321</b>

Griglia 5x5: 97% SAU riso



sorveglianza: 2,6 % SAU 5x5





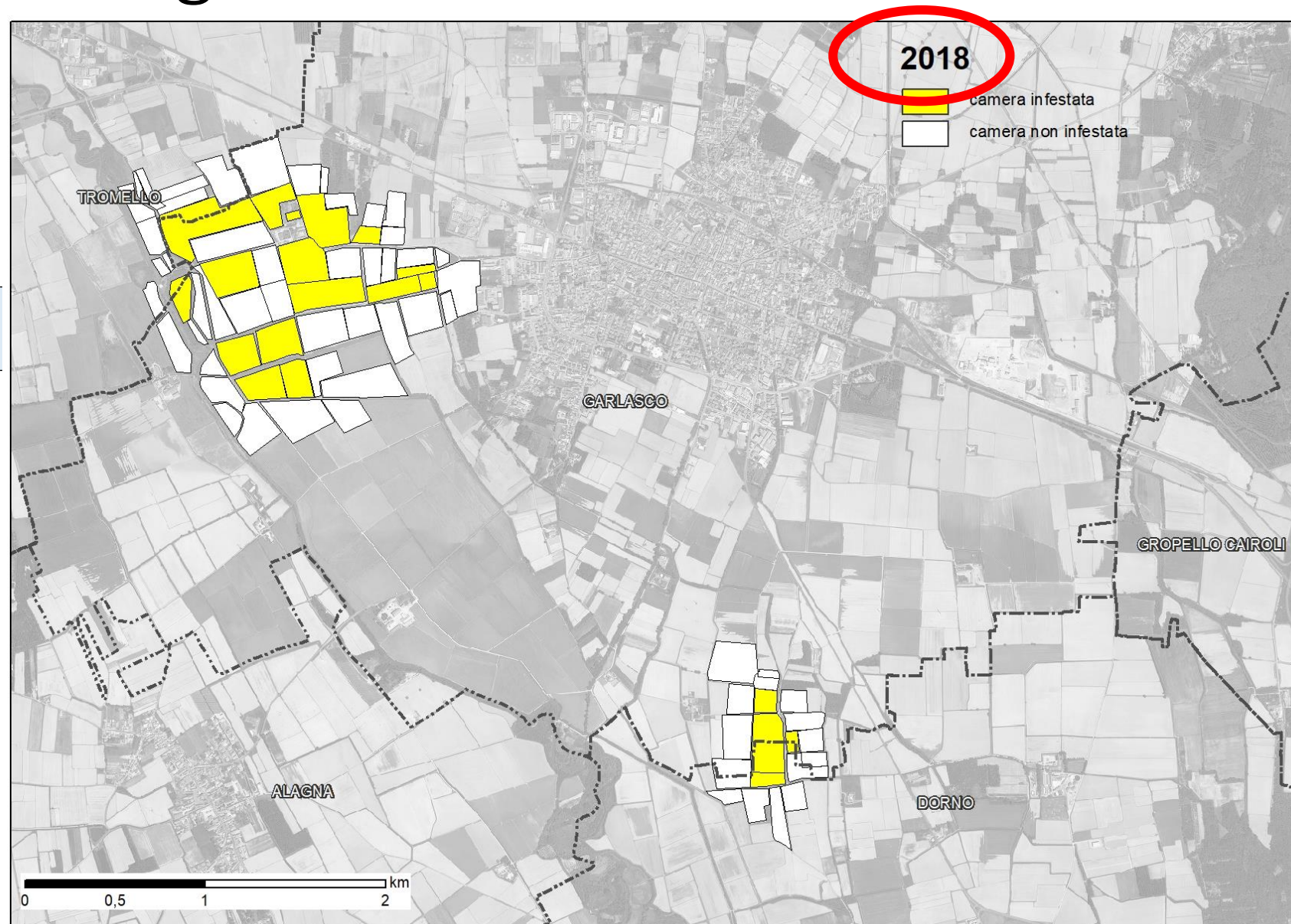
# Attività di sorveglianza: 2017 -2020

## DELIMITING SURVEY

Anno	Appezzam ZI (n°)	Superficie ZI (ha)	Appezzam ZC (n°)	Superficie ZC (ha)	Campioni (n°)
2018	20	70	60	150	76

N° AD: 3  
N° comuni ZI: 3  
N° comuni AD: 3

→ Segnalazione tecnici/agricoltori (2 AD)





# Attività di sorveglianza: 2017 -2020

## DELIMITING SURVEY

Anno	Appezzam ZI (n°)	Superficie ZI (ha)	Appezzam ZC (n°)	Superficie ZC (ha)	Campioni (n°)
2018	20	70	60	150	76
2019	44 (+24)	110 (+40)	150	300	134

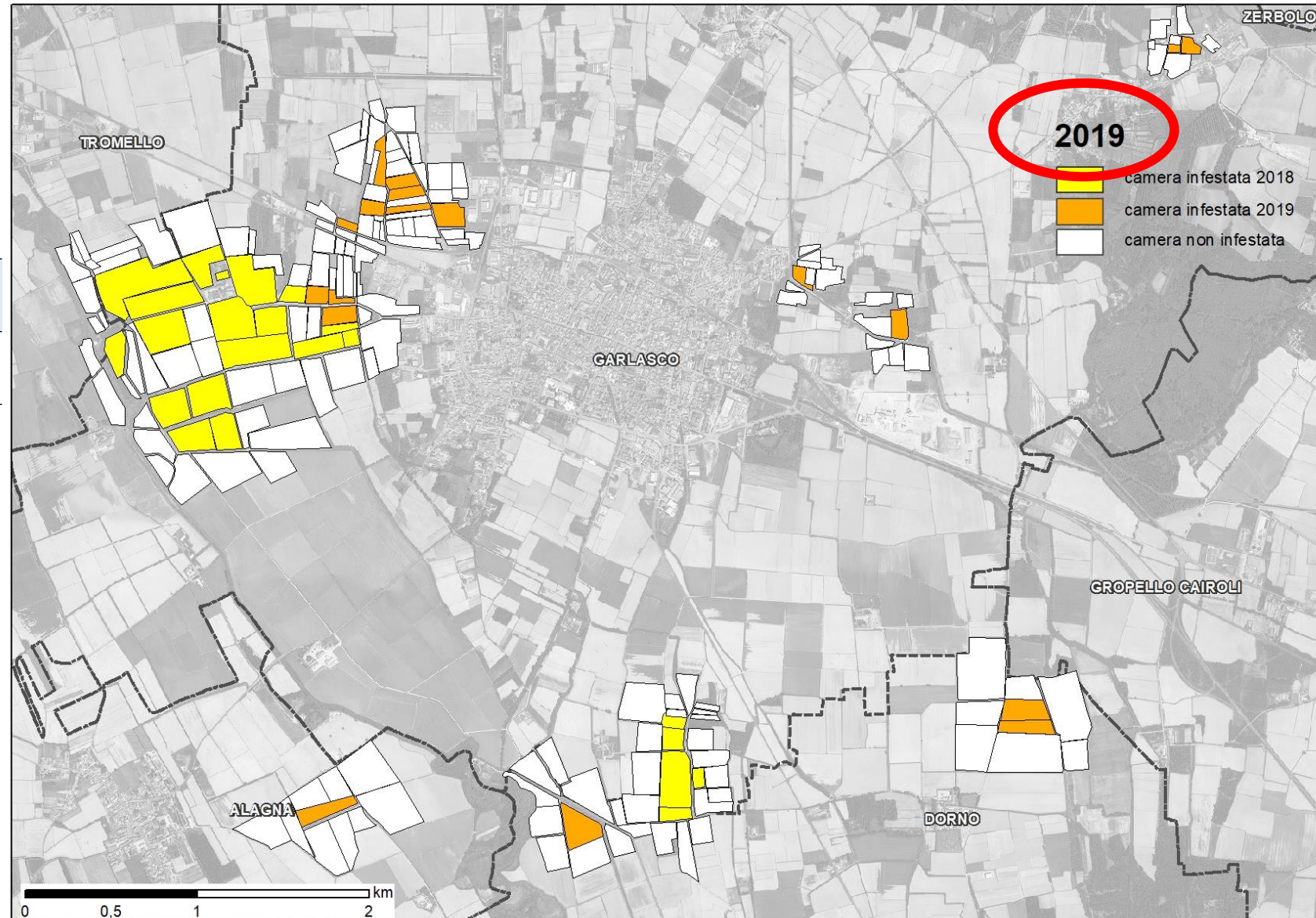
N° AD: 9

N° comuni ZI: 4

N° comuni AD: 4

→ Segnalazione tecnici/agricoltori ( 6 AD)

→ Sorveglianza territoriale ( 3 AD)





# Attività di sorveglianza: 2017 -2020

## DELIMITING SURVEY

Anno	Appezzam ZI (n°)	Superficie ZI (ha)	Appezzam ZC (n°)	Superficie ZC (ha)	Campioni (n°)
2018	20	70	60	150	76
2019	44 (+24)	110 (+40)	150	300	134
<b>11_2020</b>	110 (+66)	240 (+130)	440	890	457
<b>Tot</b>	<b>110</b>	<b>240</b>	<b>690</b>	<b>890</b>	<b>667</b>

**N° AD: 32**

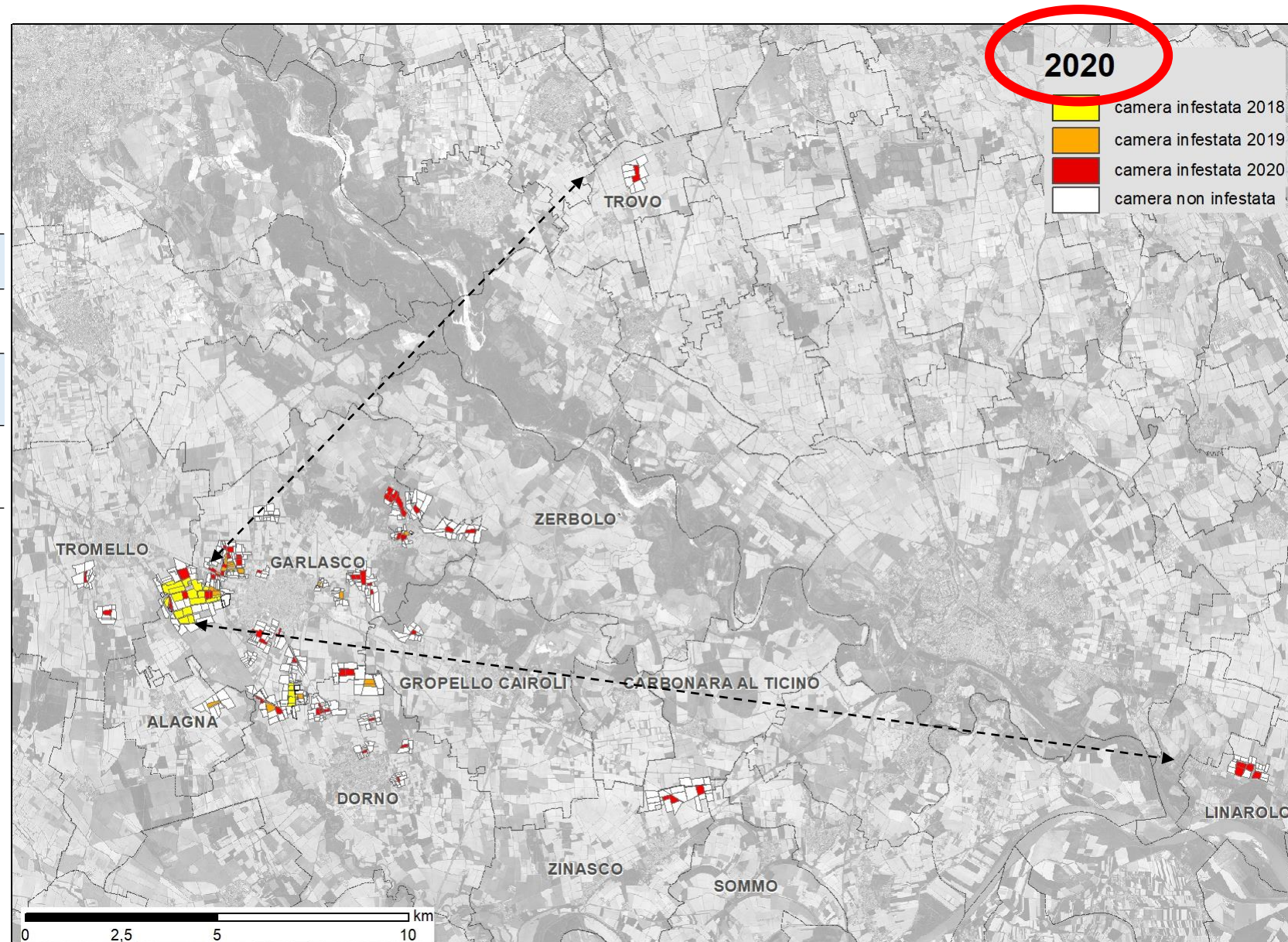
N° comuni ZI: 8

N° comuni AD: 10



→ Segnalazione tecnici/agricoltori ( 17 AD)

→ Sorveglianza territoriale ( 15 AD)

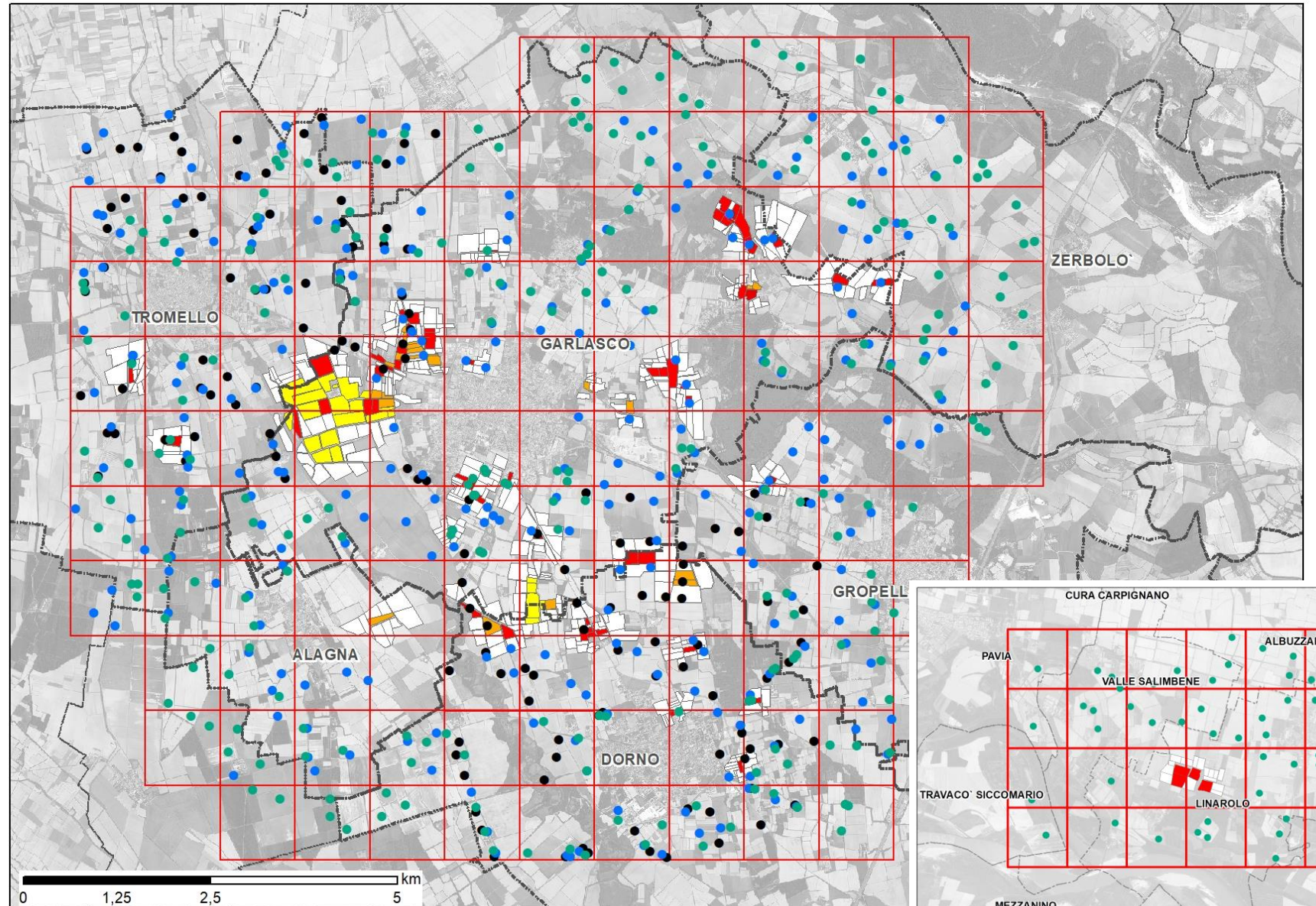




# Attività di sorveglianza: 2017 -2020

## INTENSIVE SURVEY

Indagini griglia 1x1 ANNO	Appezze- menti (n°)	Campioni (n°)
2018	144	48
2019	264	88
2020	301	102
<b>TOT</b>	<b>709</b>	<b>238</b>





# Indennizzi: Regione Lombardia - ERSAF



2019

- 11 aziende coinvolte
- Misure adottate su 100 ha ca
- **> 350.000 € rimborsati**



50% UE – REG 652/2014

2020

- 16 aziende coinvolte
- Misure adottate su 130 ha ca
- **> 430.000 € in liquidazione**

