

10 DICEMBRE 2020

POPILLIA JAPONICA E LA SUA GESTIONE IN LOMBARDIA



STEFANO ASTI
Servizio Fitosanitario Regionale



Regione
Lombardia

Servizio Fitosanitario

Popillia japonica

GESTIONE E LOTTA

MONITORAGGIO

LARVALE

(Carotaggi)

TRAPPOLE

(Trécé & Trinet)

MONITORAGGIO

ADULTI

(Visual inspection)

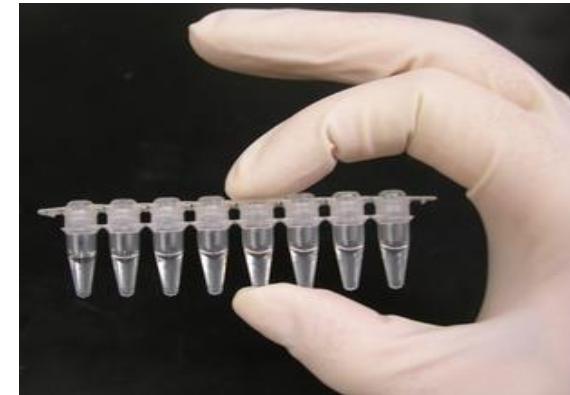
TRATTAMENTI



Regione
Lombardia

Servizio Fitosanitario

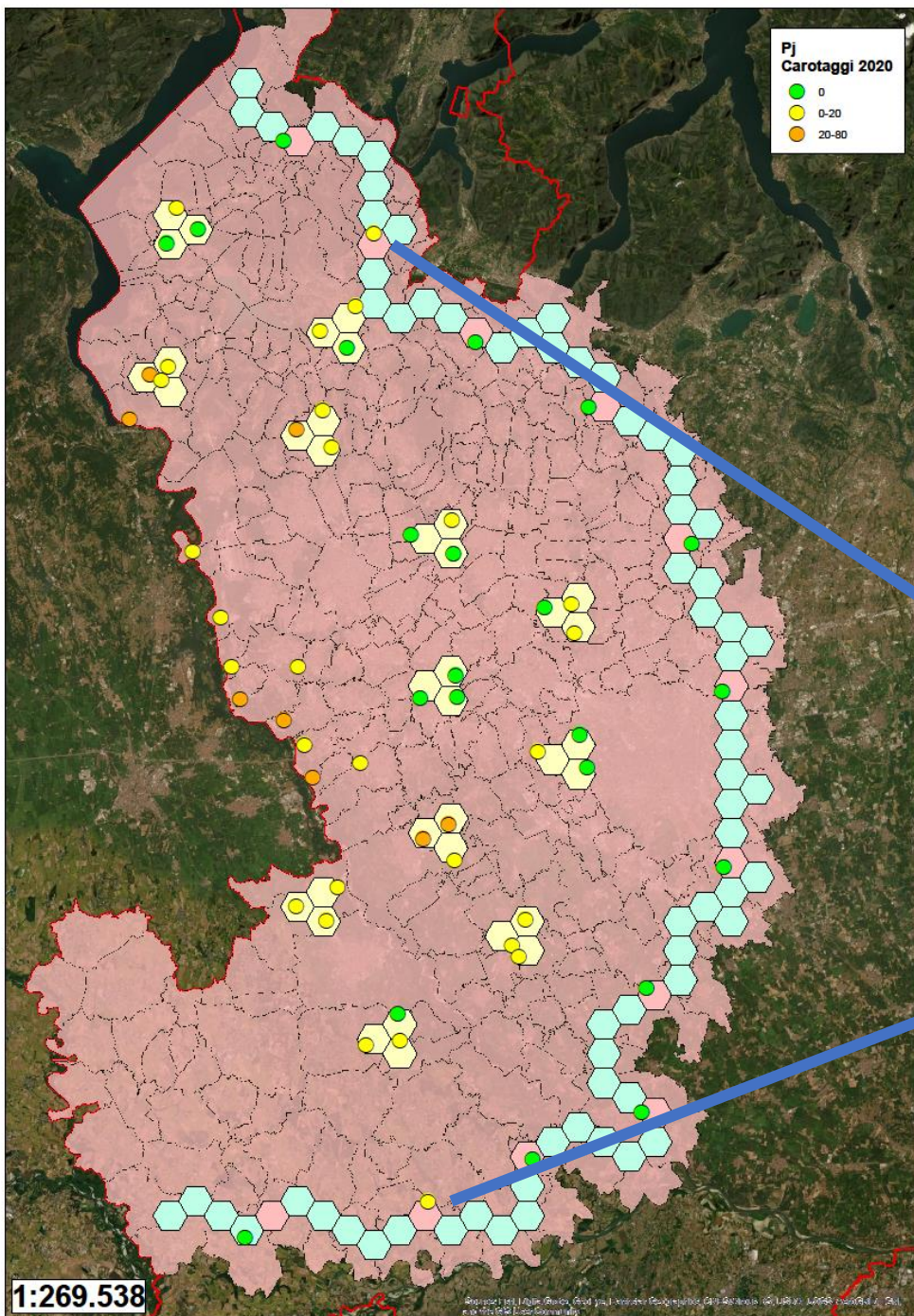
Monitoraggio larve



Regione
Lombardia

Servizio Fitosanitario

Monitoraggio larve 2020



Individuate 12 triplette di celle in cui sono stati effettuati carotaggi a campione, in rappresentanza dell'intera area infestata

Individuata una corona di celle esterna (ma interna di 1 Km rispetto al confine dell'area infestata); di queste celle ne sono state individuate 12 in cui sono stati effettuati i carotaggi.

Effettuate 18 carote per ha

1,4 larve al metro quadro

4,2 larve al metro quadro

Carotati a fini statistici 10 prati nella zona più densamente infestata

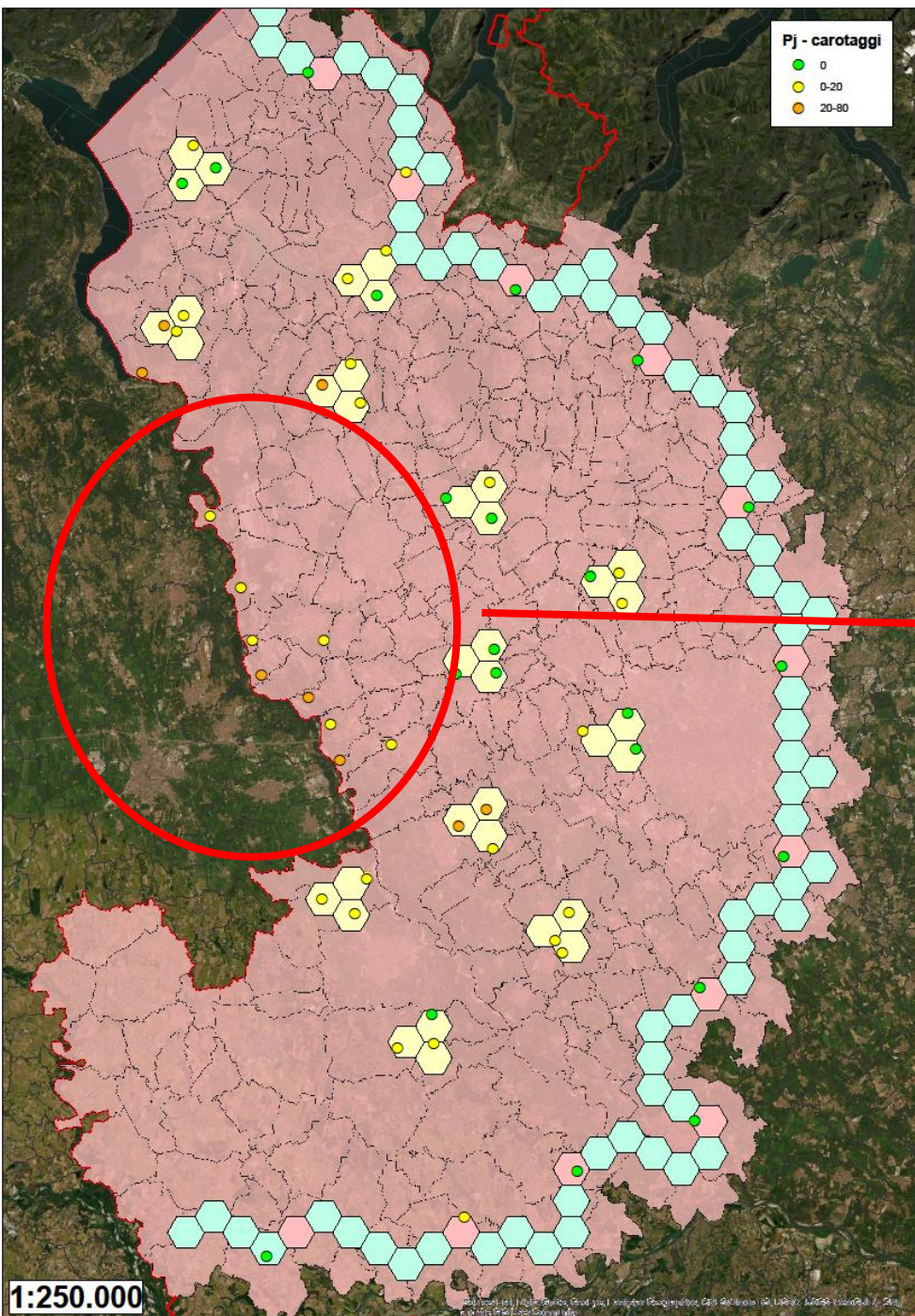


Regione
Lombardia

Servizio Fitosanitario

Monitoraggio larve

Situazione prati storici



Densità larvale	2016	2017	2018	2019	2020
Sesto Calende		16,7	97	148,6	51,4
Vizzola Ticino	30	83	10	27,8	15,3
Lonate Pozzolo	2,5	70,8	38,3	33,3	5,6
Castano Primo	6,9	25	15,8	45,8	5,6
Turbigo	142	121,7	113	15,3	38,9
Cuggiono	0	37,5	106,7	54,2	48,6
Castano Primo	6,25	25	56,7	22,2	1,4
Bernate Ticino	3,8	16,7	50,8	12,5	16,7
Boffalora		4,2	90	50	40,3
Magenta		0	18,3	70,8	6,9

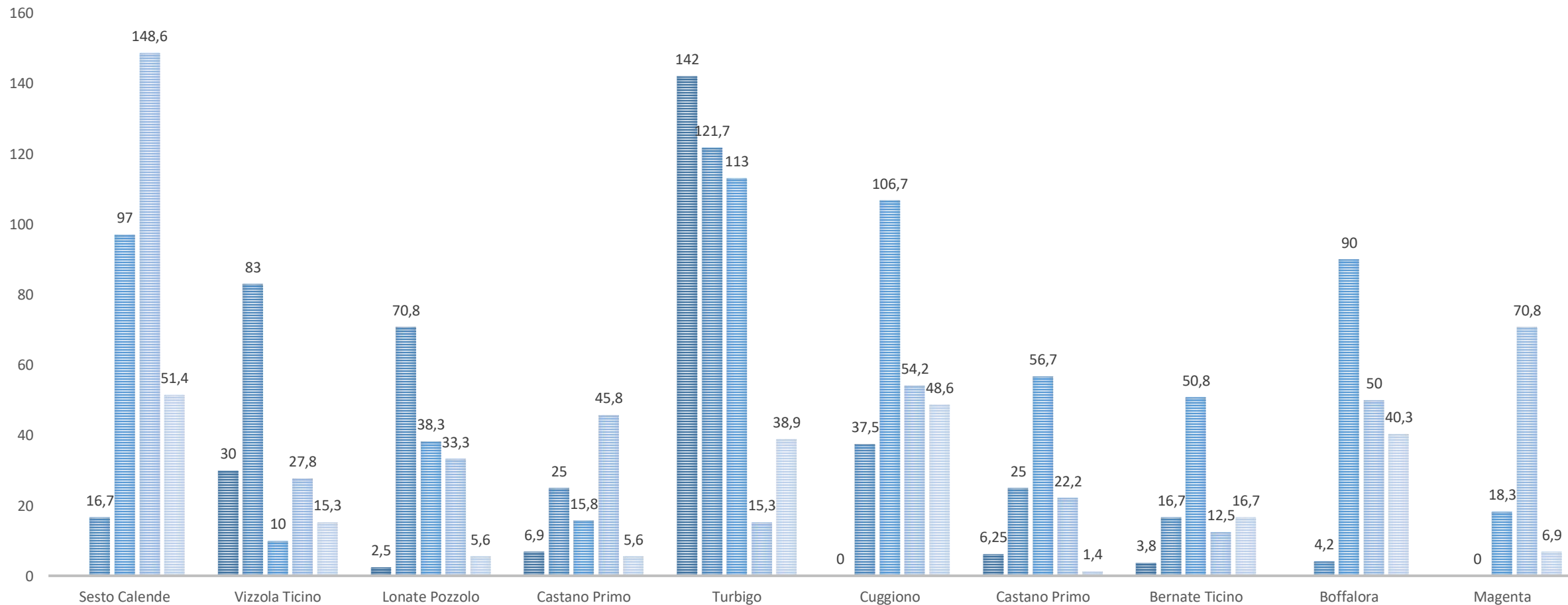


Regione
Lombardia

Servizio Fitosanitario

Monitoraggio larve

Situazione prati storici



Regione
Lombardia

Servizio Fitosanitario

Trappole



1. Per individuare l'inizio del periodo di volo degli adulti
2. Per valutare l'andamento stagionale della presenza degli adulti
3. Per la cattura massale



Regione
Lombardia

Servizio Fitosanitario

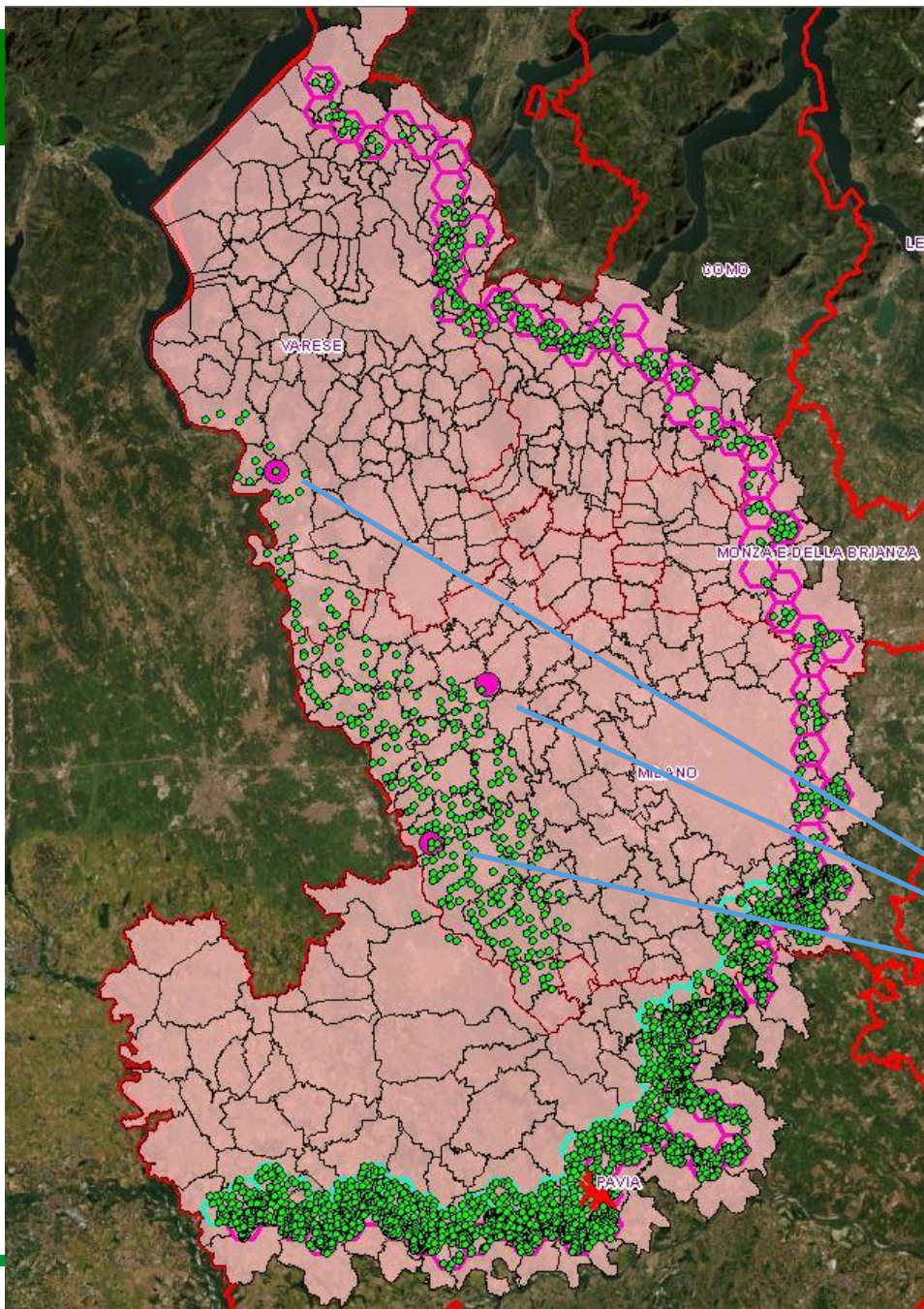
Trappole Pj 2020

Installate 2500 trappole trinet, parte in celle del 2018 e parte nelle celle della corona esterna.

Il numero delle trinet è stato calcolato secondo la normativa, che prevede 4 trappole per Km² di SAU.

Per raggiungere il numero di 2500 è stato rinforzato il settore sud dell'area infestata istituendo un'ulteriore fascia di celle.

Installate 3 trappole trècè in siti storici



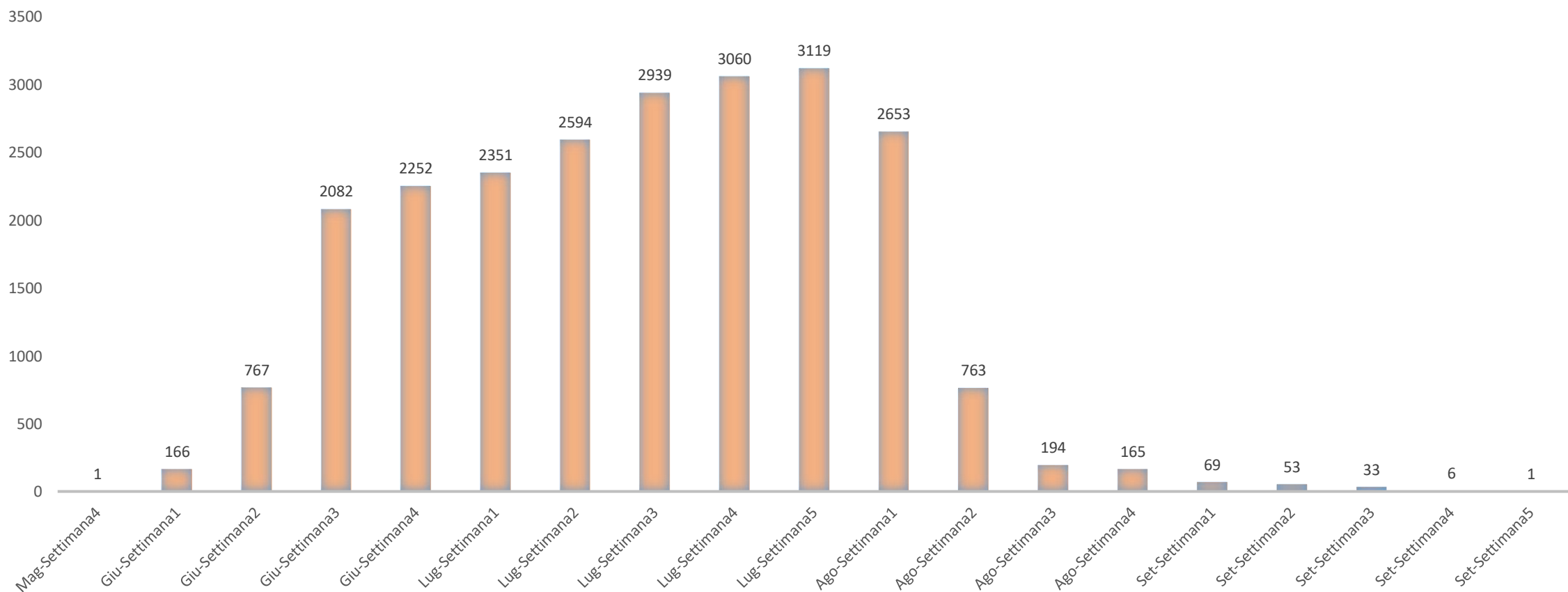
Regione
Lombardia

Servizio Fitosanitario

Trappole Pj 2020

Cattura massale

CATTURE MEDIE 2020

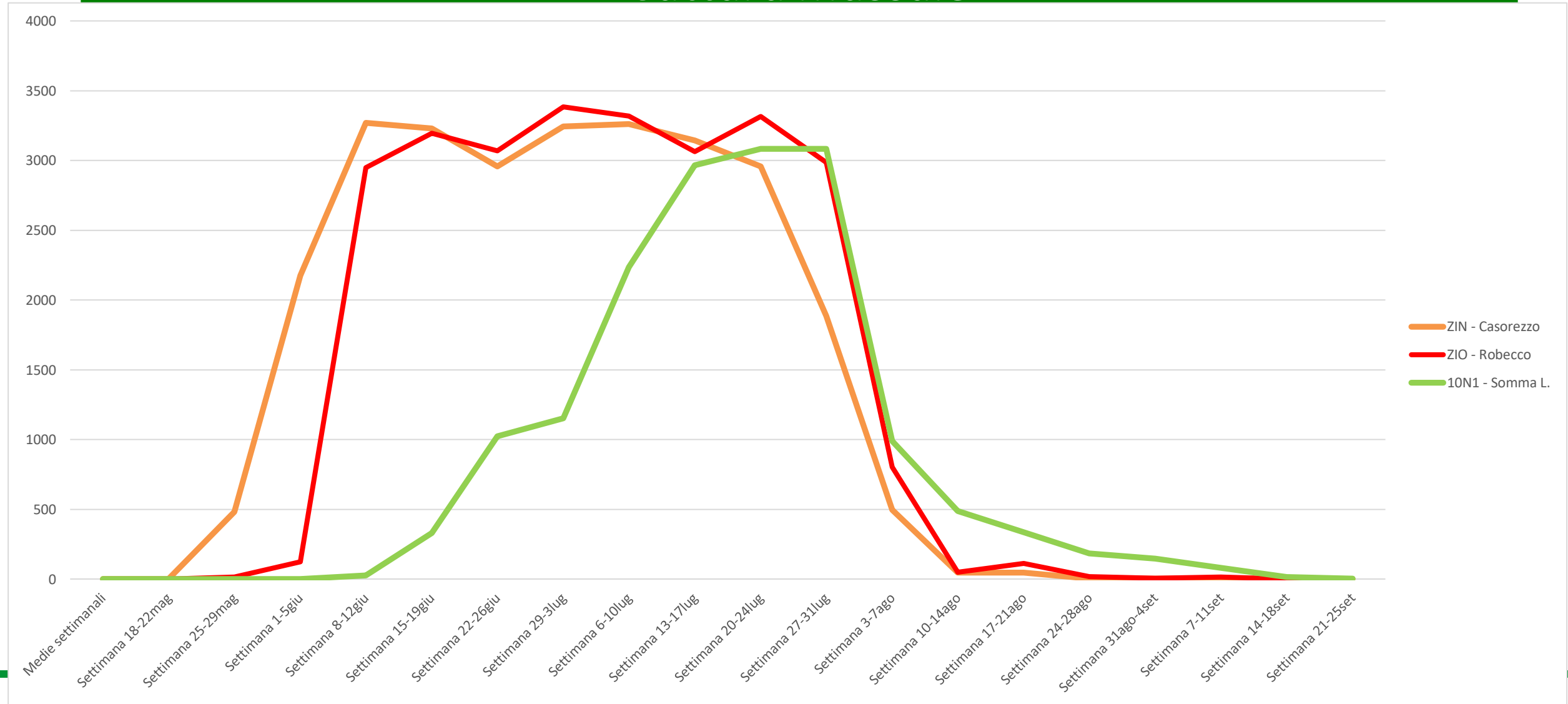


Regione
Lombardia

Servizio Fitosanitario

Trappole Pj 2020

Cattura massale



Monitoraggio insetti adulti



Regione
Lombardia

Servizio Fitosanitario

Principali piante ospiti



Specie particolarmente sensibili a *Popillia japonica**



Tiglio - *Tilia* spp.

Ciliegio - *Prunus avium*

Pesco - *Prunus persica*

Amolo - *Prunus pissardii*

Olmo - *Ulmus* spp.

Salice - *Salix* spp.

Platano - *Platanus* spp.

Pioppo nero - *Populus nigra*

Ontano nero - *Alnus glutinosa*

Albicocco - *Prunus armeniaca*

Susino - *Prunus domestica*

Biancospino - *Crataegus monogyna*

Prugnolo - *Prunus spinosa*

Glicine - *Wisteria sinensis*

Vite americana - *Parthenocissus* spp.

Vite - *Vitis vinifera*

Rovo - *Rubus* spp.

Rosa - *Rosa* spp.

Luppolo - *Humulus lupulus*

Mirtillo - *Vaccinium* spp.

Nocciolo - *Corylus avellana*



*dati ricavati dal monitoraggio effettuato dal Servizio Fitosanitario Lombardia



Regione
Lombardia

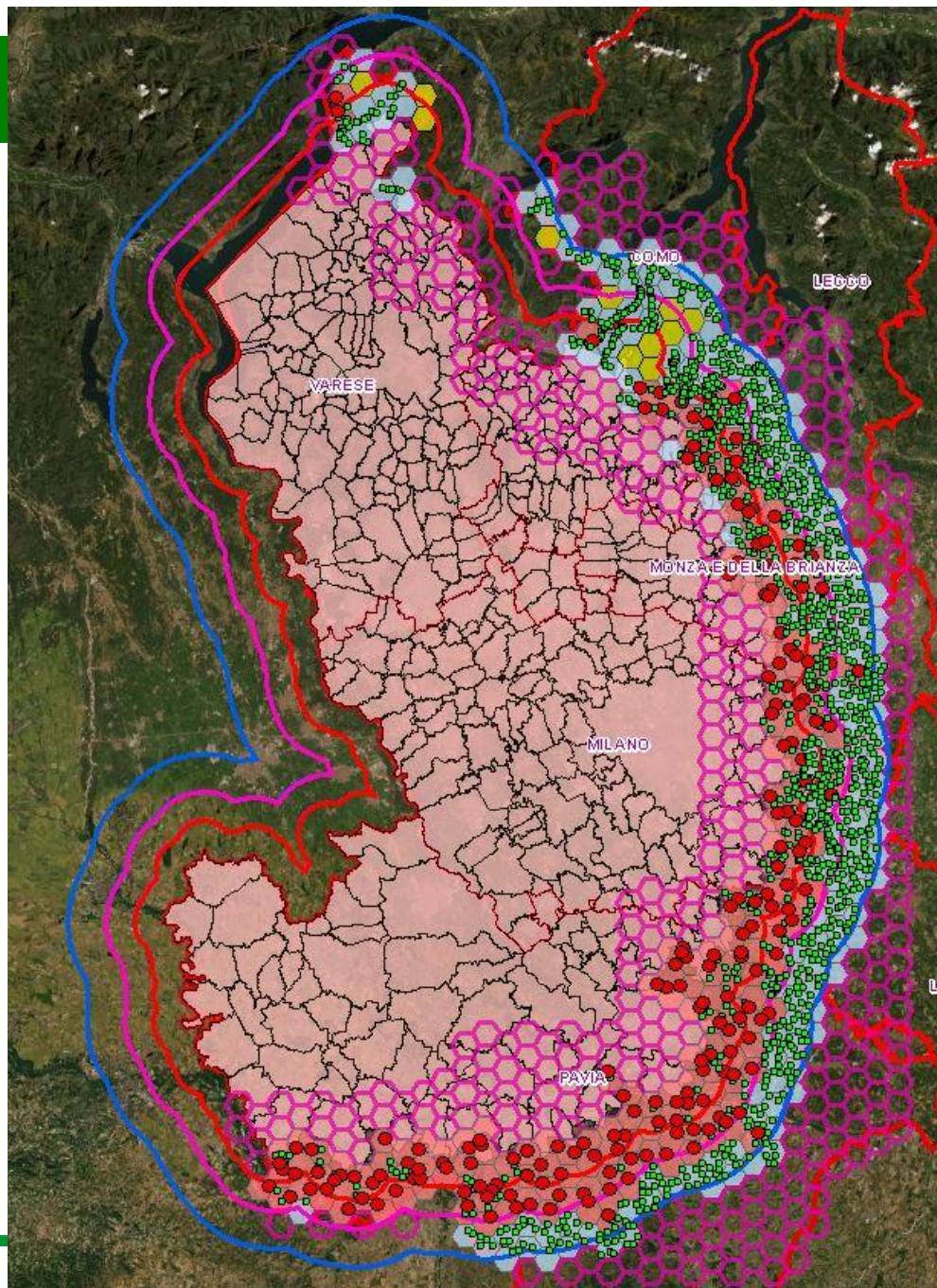
Servizio Fitosanitario



Regione
Lombardia

Servizio Fitosanitario

Visual inspections Pj 2020



Ispezioni visive effettuate nella sola area cuscinetto

Area cuscinetto (10 Km) divisa in tre buffer:
Primo e secondo buffer → 3 Km raggio
Terzo buffer → 4 Km raggio

Ritrovamenti più lontani rispetto area infestata

Nord → 4,1Km

Est → 8,6 Km

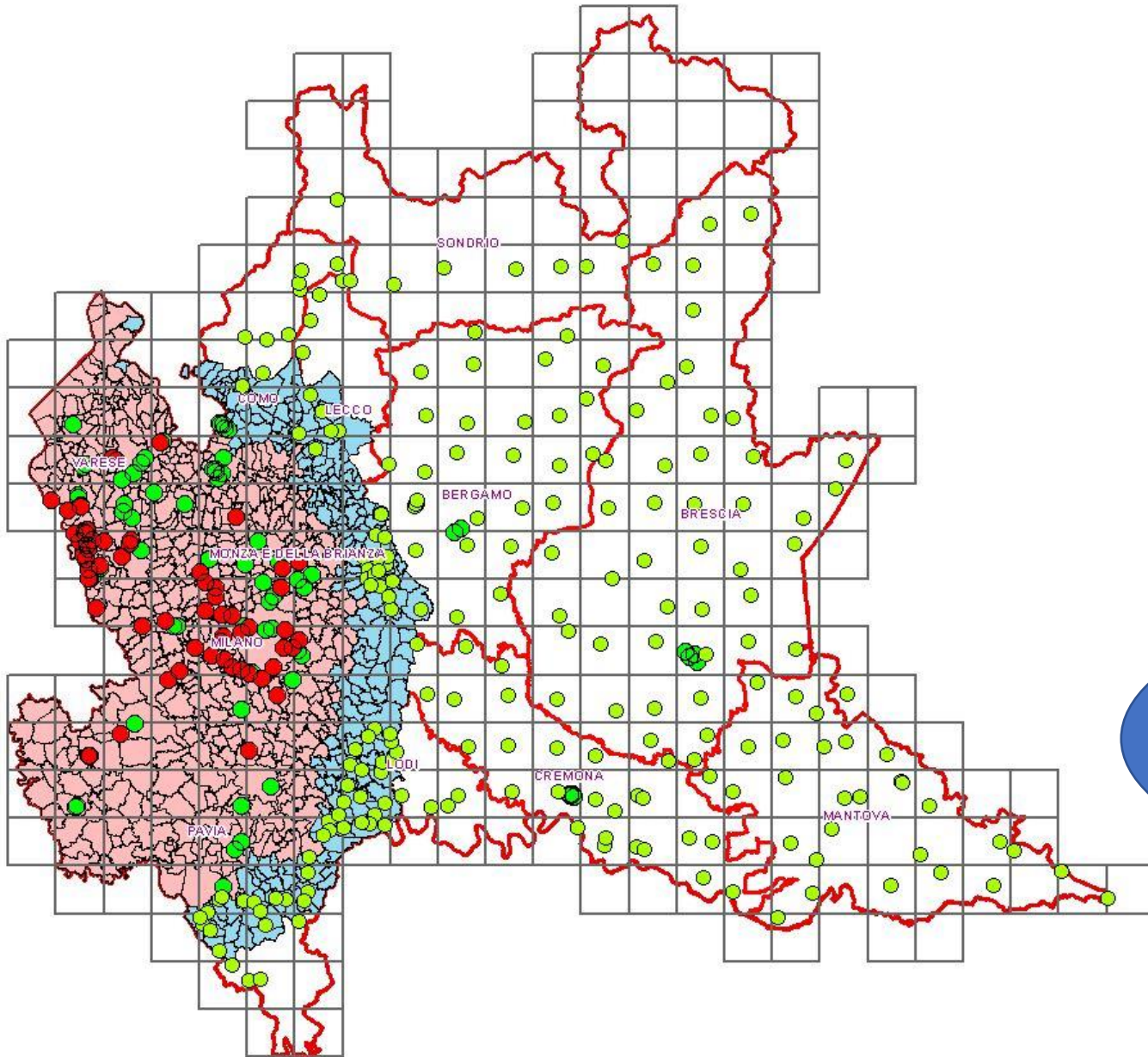
Sud → 9,1 Km



Regione
Lombardia

Servizio Fitosanitario

Sorveglianza 2020



Griglia lato 10Km in area indenne

Monitorati siti a rischio diffusione passiva in area infestata

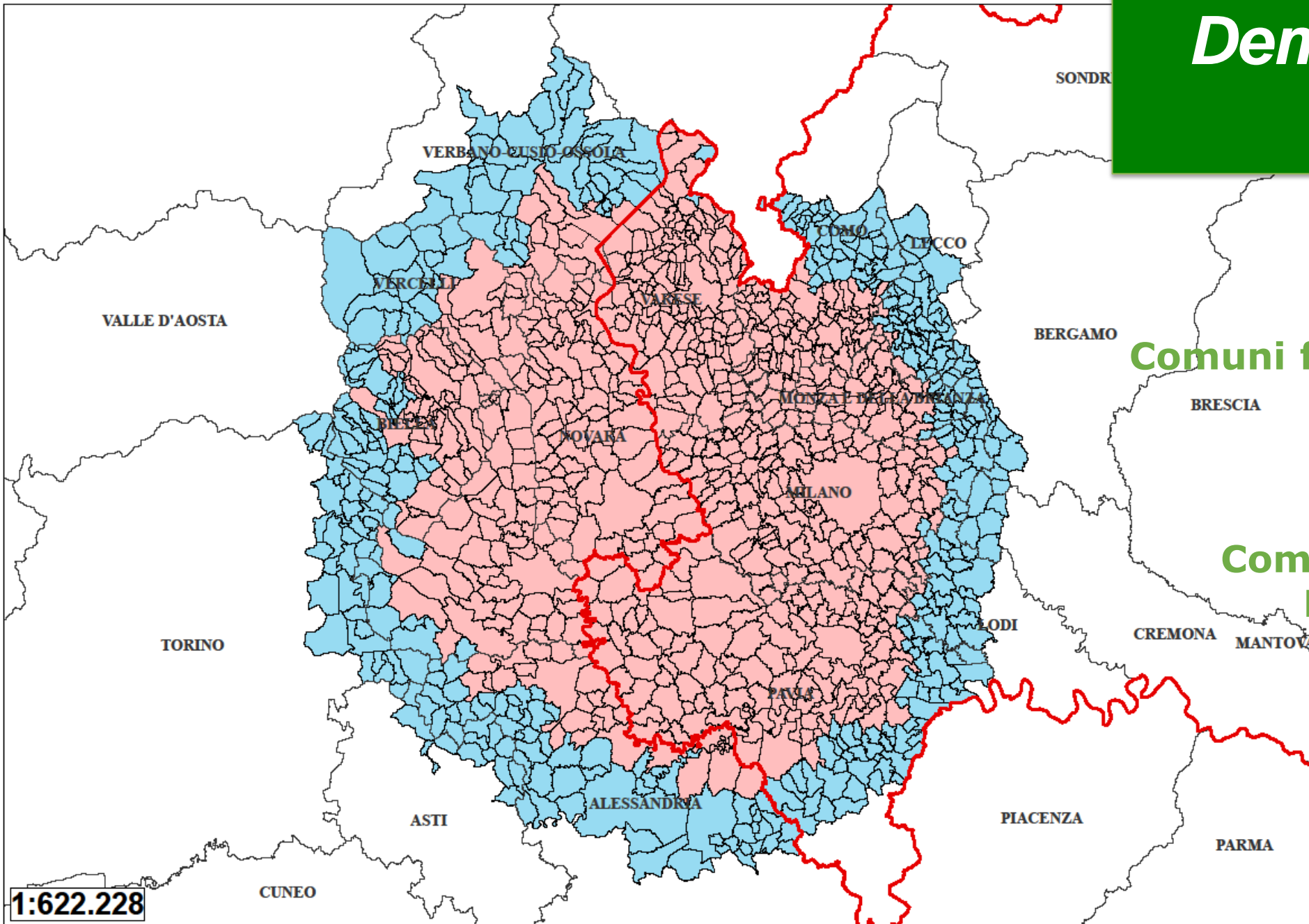
Emesse ordinanze di trattamento insetticida e di eliminazione delle piante ospiti nei siti a rischio positivi



Regione Lombardia

Servizio Fitosanitario

Demarcazione 2020



Comuni focolaio Lombardia

499

Comuni cuscinetto
Lombardia

220

1:622.228

Popillia japonica – Misura 5.1

Trattamenti



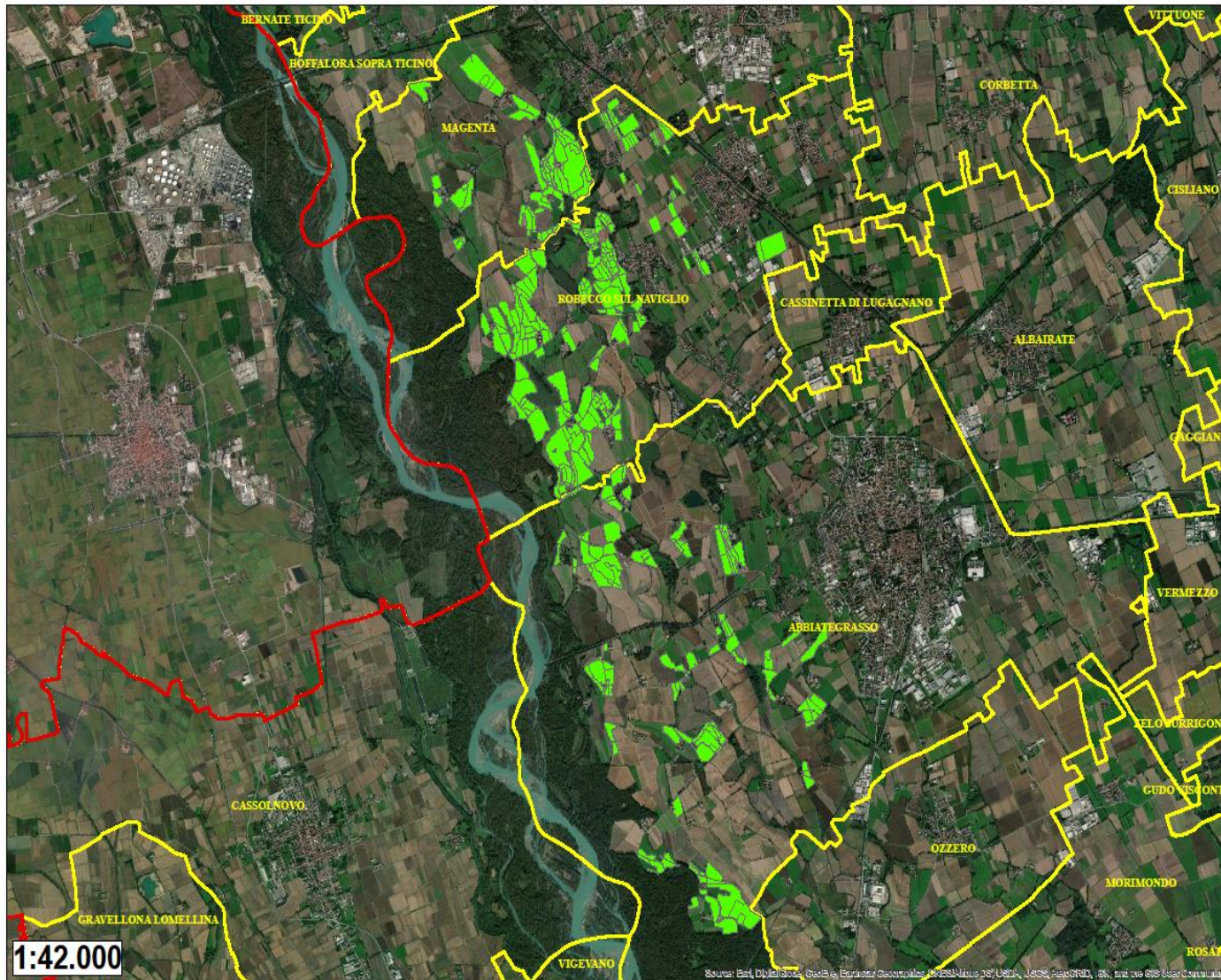
Regione
Lombardia

Servizio Fitosanitario

Popillia japonica – Misura 5.1 Trattamenti



Trattamenti nematodi



Nematode
Genere *Heterorhabditis*
566 ha
Agosto/Settembre 2020



Regione
Lombardia

Servizio Fitosanitario