

IL TARLO ASIATICO A TRESCORE BALNEARIO (BG)

Classificazione

Regno: Animalia

Phylum: Arthropoda

Classe: Insecta

Ordine: Coleoptera

Famiglia: **Cerambycidae**

Subfamiglia: Lamiinae

Tribù: Monochamini

Genere: *Anoplophora*

Specie: ***Anoplophora glabripennis*** (Motschulsky, 1853)



Regione
Lombardia

Servizio Fitosanitario

MONITORAGGIO

Eseguito in due fasi:

- **Primaverile:**
vantaggio - assenza delle foglie



- **Autunnale:**
vantaggio - sintomi recenti

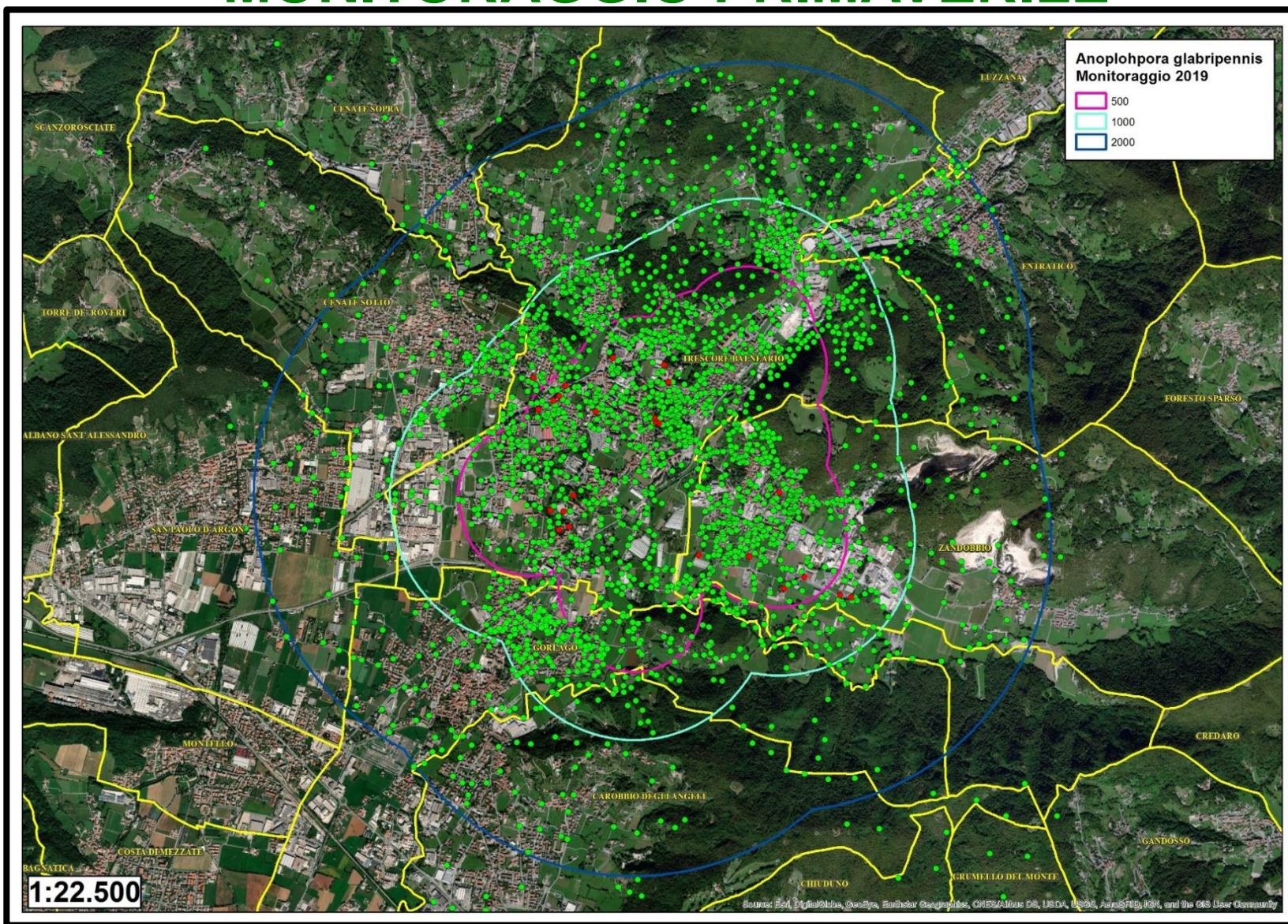


Regione
Lombardia

Servizio Fitosanitario



MONITORAGGIO PRIMAVERILE



Regione
Lombardia

Servizio Fitosanitario

MONITORAGGIO PRIMAVERILE

L'area delimitata è stata suddivisa in 3 buffer con diversa intensità di controllo:
500m – 1000m -2000 m

Il monitoraggio ha impegnato 9 tecnici per un totale di 29.862 piante controllate.

Sono state rinvenute 46 piante infestate.



Regione
Lombardia

Servizio Fitosanitario

MONITORAGGIO PRIMAVERILE

Sono state rinvenute piante infestate oltre il limite dei 500 m rispetto agli storici degli anni precedenti sia nel comune di Trescore B. sia a Zandobbio.

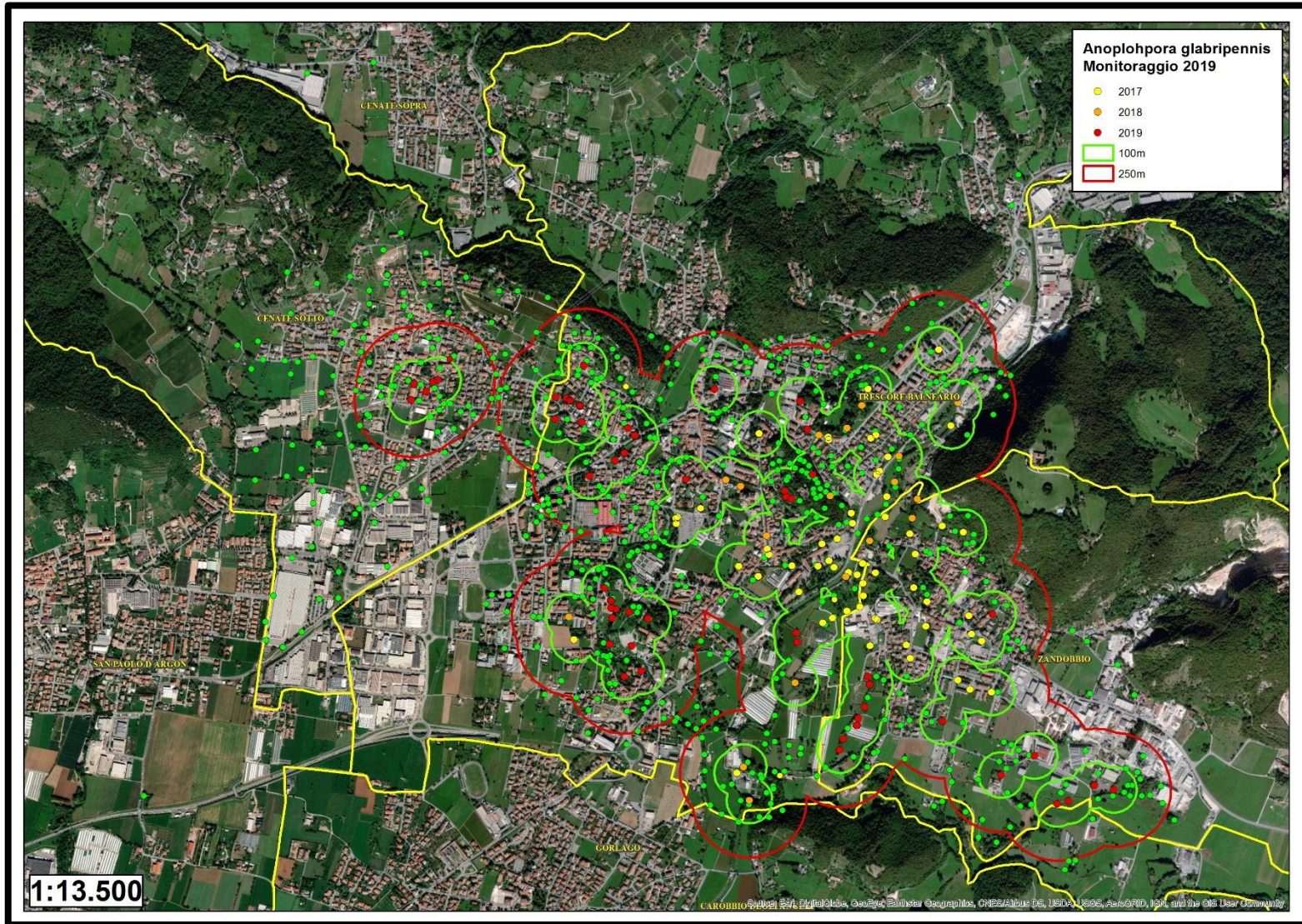
Ciò denota la capacità di *Anoplophora glabripennis* di spostarsi molto nell'arco della stagione riproduttiva.



Regione
Lombardia

Servizio Fitosanitario

MONITORAGGIO AUTUNNALE



Regione
Lombardia

Servizio Fitosanitario

MONITORAGGIO AUTUNNALE

Il secondo monitoraggio è stato eseguito per controllare l'avanzamento dell'infestazione dopo la fase di volo e riproduzione dell'insetto adulto.

Sono stati impiegati 5 tecnici di monitoraggio per un totale di 3.528 piante di cui 51 trovate infestate.



Regione
Lombardia

Servizio Fitosanitario

MONITORAGGIO AUTUNNALE

In questo caso si è deciso di eseguire un controllo più specifico nei 250 m sulla base delle piante infestate nelle stagioni precedenti.

Se durante il monitoraggio si trovavano piante infestate il buffer veniva ricalcolato di conseguenza.

Grazie ad una segnalazione è stata trovata una pianta infestata sul confine di Trescore B.rio con il comune di Cenate Sotto dove sono state poi individuate 12 piante infestate.



Regione
Lombardia

Servizio Fitosanitario

MONITORAGGIO AUTUNNALE

I vantaggi del secondo monitoraggio sono stati notevoli permettendo l'individuazione di piante infestate nel comune di Cenate Sotto.

Il clima mite ha prolungato la stagione riproduttiva dell'insetto facilitando il ritrovamento di piante ospiti dell'ONQ con evidente attività delle larve, abbondante rosura e presenza di ovodeposizioni.



Regione
Lombardia

Servizio Fitosanitario

MONITORAGGIO AUTUNNALE

Sono stati catturati anche 4 insetti adulti nell'arco del mese di ottobre.
L'ultimo ritrovamento è del 21 ottobre grazie ad una segnalazione nel comune di Cenate Sotto.

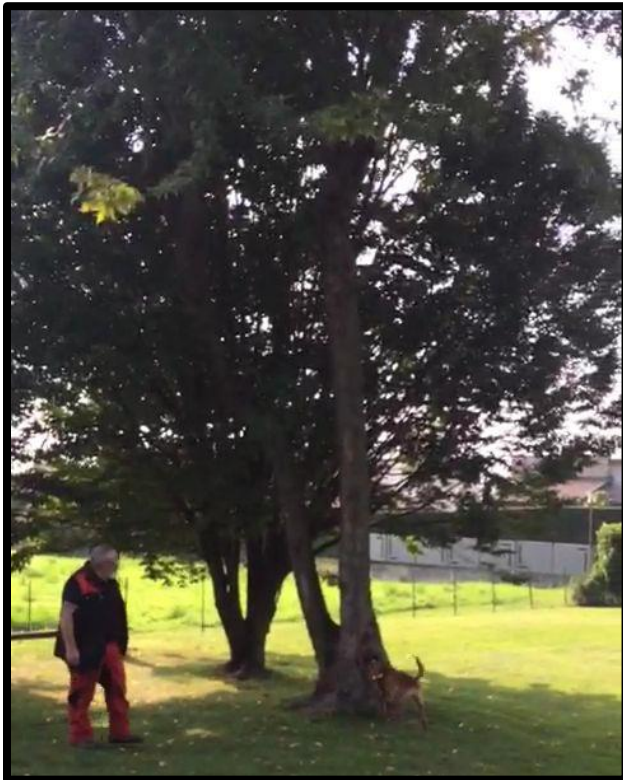


Regione
Lombardia

Servizio Fitosanitario

MONITORAGGIO CON SNIFFER DOGS

La squadra di tecnici tedeschi coadiuvati dagli sniffer dogs ha monitorato in modo puntuale alcune aree pubbliche a rischio per l'elevata presenza di specie sensibili non trovando però nessuna pianta infestata.



Regione
Lombardia

Servizio Fitosanitario

ABBATTIMENTO DELLE PIANTE INFESTATE

Nella stagione 2019 sono state abbattute

324 piante di cui :

- 212 nel comune di Trescore Balneario
- 112 nel territorio di Zandobbio

Essendo in regime di eradicazione si è adottata la tecnica del ***Clear cut***,
cioè il taglio preventivo nei 100m di tutte le specie sensibili rinvenute infestate in Lombardia .



Regione
Lombardia

Servizio Fitosanitario

RIQUALIFICA

Come compensazione per le piante abbattute sono state messe a dimora 326 piante nel comune di Trescore Balneario e 108 nel comune di Zandobbio.



Regione
Lombardia

Servizio Fitosanitario

INFORMARE IL CITTADINO



Comune di Trescore Balneario ha creato un sondaggio.
16 gennaio

#sondaggio

Come tutti sanno il tarlo asiatico ci ha forzato a rimuovere i nostri amati ippocastani dai viali del centro, e come successo al viale Rimembranze e alle Terme, stiamo programmando la ri-piantumazione.

Alcune specie sono state scartate a causa delle dimensioni e per estraneità al disegno originario del viale, non risultando adatte alla riqualificazione.

Considerate le specie proibite dalla normativa vigente, rimangono poche (ma buone) possibilità di scelta per la sistemazione di via Locatelli

Abbiamo pensato di lanciare un sondaggio indicativo (non c'è quorum 😊) tra queste due opzioni, rappresentate da questi semplici fotoinserimenti. Da una parte le aiuole sistemate, dall'altra il Ligustrum.

Alcune premesse:

- noi pensiamo che il nostro viale sia bellissimo comunque
- c'è sempre possibilità di renderlo più bello
- questi sono fotoinserimenti e come tali vanno interpretati
- oltre all'esito di questo sondaggio informale, le scelte dell'amministrazione dovranno tenere conto di altri fattori, dei pareri tecnici di agronomi e paesaggisti
- abbiamo pensato al sondaggio come un'occasione di dialogo e di confronto con la cittadinanza su quanto bello sia il nostro centro

Aperti i seggi!



33,6%

Aiuola



67%

Ligustrum

Questo sondaggio è terminato.

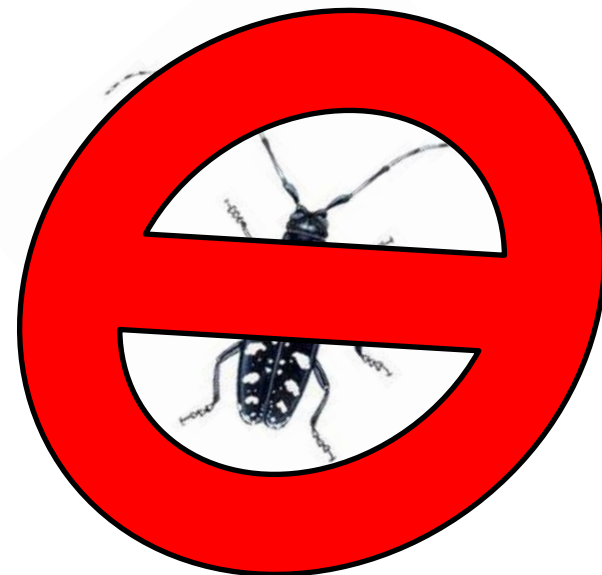
667 voti



Regione
Lombardia

Servizio Fitosanitario

**GRAZIE PER
L'ATTENZIONE**



Regione
Lombardia

Servizio Fitosanitario